




# EXPERIENCIAS DE ECOTURISMO *en España*

- Viajes de proximidad
- Escapadas de ecoturismo
- Naturaleza, biodiversidad y cultura

A photograph of three hikers walking away from the camera on a dirt trail. The hiker on the left is wearing a brown shirt and dark pants. The hiker in the middle is wearing a blue jacket and a blue backpack, using a trekking pole. The hiker on the right is wearing a red jacket and a white apron. They are walking through a green, hilly landscape with a stone building and mountains in the background.

INDICE  
VIAJAR SEGUROS  
NUESTROS GUIAS

### Etnográficos y culturales

Ruta Washington Irving  
La Ruta del Califato  
Por tierras de meigas y brujas en Familia  
Los Valles Pirenaicos  
Buscando el origen de la Humanidad  
Cinco Villas / Cinco Villas y Atapuerca  
Camí dels Cavalls en Menorca  
El románico en el Pirineo Catalán

### Ecoturismo, Naturaleza y Biodiversidad

Parques Nacionales y la Gran Fauna Ibérica  
Etnografía y Diversidad en espacios naturales  
El Reino del Lince  
Linces y orcas en familia

### Islas Canarias y Azores

Los cielos de Colón en Familia  
Continentes en Miniatura  
Volcanes y Malpais  
Descubriendo Azores

### Escapadas de Ecoturismo

Andújar y Sierra de Cazorla  
Ordesa y Monte Perdido  
La montaña palentina: Senda del Oso y los Picos de Europa

### Viajes Fotográficos

Fotografiando Canarias  
Fotografiando el Camino de Santiago  
Fotografiando Granada, Sierra Nevada y Cabo de Gata  
Fotografiando Bosques y playas del País Vasco



# Viajar Seguros

Nuestra máxima es seguir viajando asegurando el cumplimiento y efectividad de las medidas sanitarias, en definitiva disfrutar de las salidas viajando seguros



**ALOJAMIENTOS:** En todos nuestros tours y circuitos utilizamos alojamientos singulares y/o hoteles y casas rurales. La mayor parte de las veces reservados en exclusiva. Todos los establecimientos testados y con certificado de COVID-free.



**COCHES PROPIOS:** En todos nuestros programas usamos coches limitados a 6 o 9 plazas, acompañados con un guía. Nos permite tanto garantizar la seguridad del grupo como la total libertad de movimientos.



**MATERIAL Y LIMPIEZA:** Durante las salidas contamos con alcohol y geles desinfectantes.



**SEGURO:** Se ofrecerá a todos los viajeros la opción de contratar un seguro de cancelación previo al viaje.



**GRUPOS REDUCIDOS:** Grupos reducidos acompañados de un guía acompañante y un guía local.



**GARANTIA:** Ecowildlife Travel cumplirá con la normativa actualizada de los viajes combinados y con aquellas otras que pueden ser impuestas por las autoridades competentes en cada momento y en cada una de las ciudades, comunidades y regiones visitadas.





# NUESTROS GUÍAS



Todos y cada uno de los que forman parte de Ecowildlife Travel, ponen el máximo de su profesionalidad y conocimiento para que cada viaje sea una experiencia irrepetible. Todos forman parte del viaje y sus años de experiencia son el contrapunto ideal para la planificación y el buen fin de los viajes, las escapadas y las expediciones.



**Jose Luis Rivera**

El “boss” le llaman sus compañeros y amigos. Está allá donde hay un rincón que descubrir, un instante de naturaleza que necesite ser contado o una cultura donde podamos establecer una comunicación enriquecedora. Recorrer el mundo es su pasión y encontrar un amigo con el que compartir el viaje y engrandecer el viaje, su objetivo



**Alfonso Polvorinos**

Pionero en nuestros inicios, sin duda alguna el inspirador de muchas de nuestras aventuras y el mejor compañero de viaje para el viajero que quiere conocer a fondo el destino. Biólogo de formación y escritor de vocación, ilustra cada viaje con sus textos y fotografías y está siempre en el lugar donde se desarrolla la acción que buscamos en la naturaleza.



**José Carlos de la Fuente**

Desde pequeño el campo fue su recreo y los animales sus compañeros de viaje. Hábil rastreador, profesor cualificado de sus alumnos, escritor prolífico de naturaleza y excelente compañero de viaje. Habitado a los parques y reservas de nuestro país, desde hace unos años ha extendido sus conocimientos por Europa, África e India.



**Kris Ubach**

Nacida en Barcelona, es viajera, fotógrafa, amante de la aventura y desde hace más de quince años es fotoperiodista profesional especializada en viajes. Su frase: “Cuanto más viajo más me queda por conocer.” Es colaboradora habitual en publicaciones especializadas como National Geographic o Lonely Planet.

**Alfonso Palazuelos**

Desde su Cantabria natal dibujaba ya de pequeño los lugares que de mayor iba a descubrir. Un explorador de los de antes, diseña y acompaña viajes a lugares únicos y recónditos. De él aprendimos a los secretos de la montaña palentina. Un valor imprescindible en cada expedición.



**José Alberto Puertas**

El benjamín de la familia. Escapó de la Sierra Nevada que le vio nacer buscando desarrollar sus conocimientos en fotografía y su carrera de arte. En Madrid encontró los amigos y compañeros de viaje que le han llevado a descubrir con su cámara, y enseñar a sus compañeros de viaje, un universo nuevo a través del pequeño visor por el que miramos el mundo.

**Juan Ramón Perez**

Alma y vida en nuestras salidas buscando los cielos de Colón en Canarias y organizador tenaz y simpático de cualquier sarao y evento que se le ponga por delante. Le salieron los dientes en esta casa y ya van para 20 años con las botas y el volante siempre ajustado.



**María Sánchez**

Bióloga de educación y guía desde la adolescencia, ha recorrido todas nuestras rutas nacionales descubriendo rincones y acercándonos a los espacios naturales más emblemáticos de nuestra geografía y a los seres que los habitan. Viajera incansable aporta sus conocimientos otros países como Reino Unido, Holanda o Sudáfrica.

**Berta Lambán**

Historiadora y apasionada de las culturas. Conocedora absoluta de su entorno en las tierras de Aragón, cada iglesia, cada castillo, cada periodo y sus historias particulares. Amplía su territorio a la vecinas Navarra y Cataluña convirtiéndose en una compañera inseparable de nuestros viajes en esas regiones





# ETNOGRÁFICOS Y CULTURALES







Andalucía



# RUTA

## Washington Irving

De Sevilla a Granada

7 días • 6 noches

Salidas desde Barcelona / Madrid

Esta ruta recorre los pasos que en 1829 siguió el escritor romántico y diplomático norteamericano Washington Irving, fascinado por la riqueza y el exotismo de la civilización hispano-musulmana. Una arteria de comunicaciones, que, en la Baja Edad Media, sirvió de vía comercial entre el sur peninsular cristiano y el reino nazarí de Granada.

### ITINERARIO DE VIAJE

Día 1 • Ciudad de Origen - Sevilla

Día 2 • Sevilla

Día 3 • Sevilla - Marchena - Osuna

Día 4 • Osuna - Estepa - Antequera

Día 5 • Antequera - Granada

Día 6 • Granada

Día 7 • Granada - Regreso



SALIDAS CON GUÍA ESPECIALISTA  
Grupo mínimo 6 pax

Precios por persona Hab. Doble €

Grupo 6 pax.....Desde 1.240€

Grupo 8 pax.....Desde 1.140€

Supl. hab. individual .....Desde 350€

\*\*Transporte a/desde ciudad de origen no incluido.

EL PRECIO INCLUYE

Asistencia por nuestro personal en todas las llegadas y salidas

Traslados, visitas guiadas y excursiones mencionadas en el programa en vehículos:

Vehículos con A/A

7 noches de alojamiento en AD / 4 cenas

Seguro básico de viaje

SALIDAS DE GRUPO

16 de Mayo de 2022

1 de Octubre de 2022

[Consultar otras fechas](#)





Andalucía



# RUTA del Califato

De Córdoba a Granada

7 días • 6 noches

Salidas desde Barcelona / Madrid

La ruta del Califato, una fascinante lección de historia: De Córdoba a Granada, parando en castillos almenados contruados sobre contrafuertes romanos, iglesias barrocas y renacentistas que antes fueron mezquitas o palacios neoclásicos levantados sobre torres vigía medievales.

## ITINERARIO DE VIAJE

Día 1 • Ciudad de Origen - Córdoba

Día 2 • Córdoba

Día 3 • Córdoba - Alcalá la Real

Día 4 • Lucena - Priego de Córdoba

Día 5 • Priego - Granada

Día 6 • Granada

Día 7 • Granada - Regreso



### SALIDAS CON GUÍA ESPECIALISTA

Grupo mínimo 6 pax

Precios por persona Hab. Doble €

Grupo 6 pax.....Desde 799€

Grupo 8 pax.....Desde 750€

Supl. hab. individual .....Desde 150€

\*\*Transporte a/desde ciudad de origen no incluido.

### EL PRECIO INCLUYE

Asistencia por nuestro personal en todos las llegadas y salidas

Traslados, visitas guiadas y excursiones mencionadas en el programa en vehículos:

Vehículos con A/A

7 noches de alojamiento con desayuno

Seguro básico de viaje

### SALIDAS DE GRUPO

2 de Mayo de 2022

10 de Octubre de 2022

[Consultar otras fechas](#)







## Galicia y Asturias



## Pirineo Catalán y Aragón

# POR TIERRAS de meigas y brujas en familia

De las Islas Cies a los Picos de Europa

8 días • 7 noches  
Salidas desde A Coruña

Un recorrido por la mejor diversidad cantábrica a través de cinco de las Reservas de la Biosfera más importantes de la cordillera Cantábrica. Destacan los paisajes calizos de Picos de Europa, los idílicos lagos de alta montaña y los fabulosos bosques y paisajes de la cordillera Cantábrica.

### ITINERARIO DE VIAJE

- Día 1 • A Coruña - Playa de las Catedrales
- Día 2 • Parque Natural Fuentes del Narcea
- Día 3 • Bosque de Muniellos
- Día 4 • Parque Natural y Reserva de Somiedo
- Día 5 • Las Ubiñas - La Mesa y la Senda del Oso
- Día 6 • Picos de Europa. Macizo central
- Día 7 • Picos de Europa. Macizo occidental
- Día 8 • Regreso a Oviedo

# LOS VALLES PIRENAICOS

De Aigüestortes a Ordesa

7 días • 6 noches  
Salidas desde Barcelona / Madrid

Aigüestortes y Lago San Mauricio es un parque nacional situado en los Pirineos. Entre lagos y bosques subiremos hasta las alturas del circo glaciar de Amitges, con sus agrestes picos y bellos lagos.

El parque nacional de Ordesa y Monte Perdido está formado por cuatro valles caracterizados por una gran riqueza botánica con gran biodiversidad de especies mediterráneas y atlánticas

### ITINERARIO DE VIAJE

- Día 1 • Madrid / Barcelona - Espot
- Día 2 • P.N. de Aigüestortes y Lago San Mauricio
- Día 3 • P.N. de Aigüestortes y Lago San Mauricio
- Día 4 • P.N. de Ordesa y Monte Perdido
- Día 5 • P.N. de Ordesa y Monte Perdido
- Día 6 • P.N. de Ordesa y Monte Perdido
- Día 7 • Regreso a Madrid / Barcelona



SALIDAS CON GUÍA ESPECIALISTA  
Grupo mínimo 8 pax

Precios por persona Hab. Doble €

Grupo 8 pax ..... Desde 940€

Supl. hab. individual ..... 130€

\*Vuelo a ciudad de origen y regreso no incluido. Este programa sale de A Coruña y regresa a Oviedo. Para grupos de 6/8 plazas podemos personalizar la salida y regreso. Consultar condiciones

EL PRECIO INCLUYE  
Alojamiento en hoteles rurales  
Régimen de desayuno con el alojamiento  
Traslados en furgoneta de 6 o 9 pax  
Guía acompañante durante toda la expedición etnográfica  
Excursiones indicadas en el programa  
Seguro básico de viaje

SALIDAS DE GRUPO  
15 de Julio de 2022  
1 de Septiembre de 2022  
4 del Diciembre de 2022

[Consultar otras fechas](#)

SALIDAS CON GUÍA ESPECIALISTA  
Grupo mínimo 8 pax

Precios por persona Hab. Doble €

Grupo 8 pax ..... Desde 840€

Supl. hab. individual ..... 130€

EL PRECIO INCLUYE  
Alojamiento en hotel/casa rural  
Alojamiento y desayuno  
Traslados en furgonetas de 6/ 9 pax  
Guía acompañante durante todo el viaje  
Excursiones indicadas en el programa  
Seguro básico de viaje

SALIDAS DE GRUPO  
23 de Junio de 2022  
13 de Julio de 2022  
10 de Octubre de 2022

[Consultar otras fechas](#)





## Navarra y La Rioja

# BUSCANDO el origen de la humanidad

Atapuerca - Dos Reinos - Bardenas Reales

4 días 3 noches

Salidas desde Barcelona / Madrid

En este viaje, visitamos algunos de los lugares más emblemáticos de nuestro planeta para conocer la evolución de los homínidos y sobre todo de nuestra especie: Atapuerca y La Sima de los Huesos.

Tras la visita al enclave burgalés, nos bajaremos hasta la laguna de Pitillas y la laguna de los Dos Reinos para conocer su biodiversidad. El programa acabará en las Bardenas Reales, parque natural y enclave mítico para la cría de algunas de nuestras rapaces más protegidas.

### ITINERARIO DE VIAJE

Día 1 • Ciudades de origen - Burgos

Día 2 • Burgos - Museo de la Evolución Humana - Atapuerca

Día 3 • Bardenas Reales - Ejea de los Caballeros

Día 4 • Regreso

SALIDAS CON GUÍA ESPECIALISTA  
Grupo mínimo 6 pax

Precios por persona Hab. Doble €

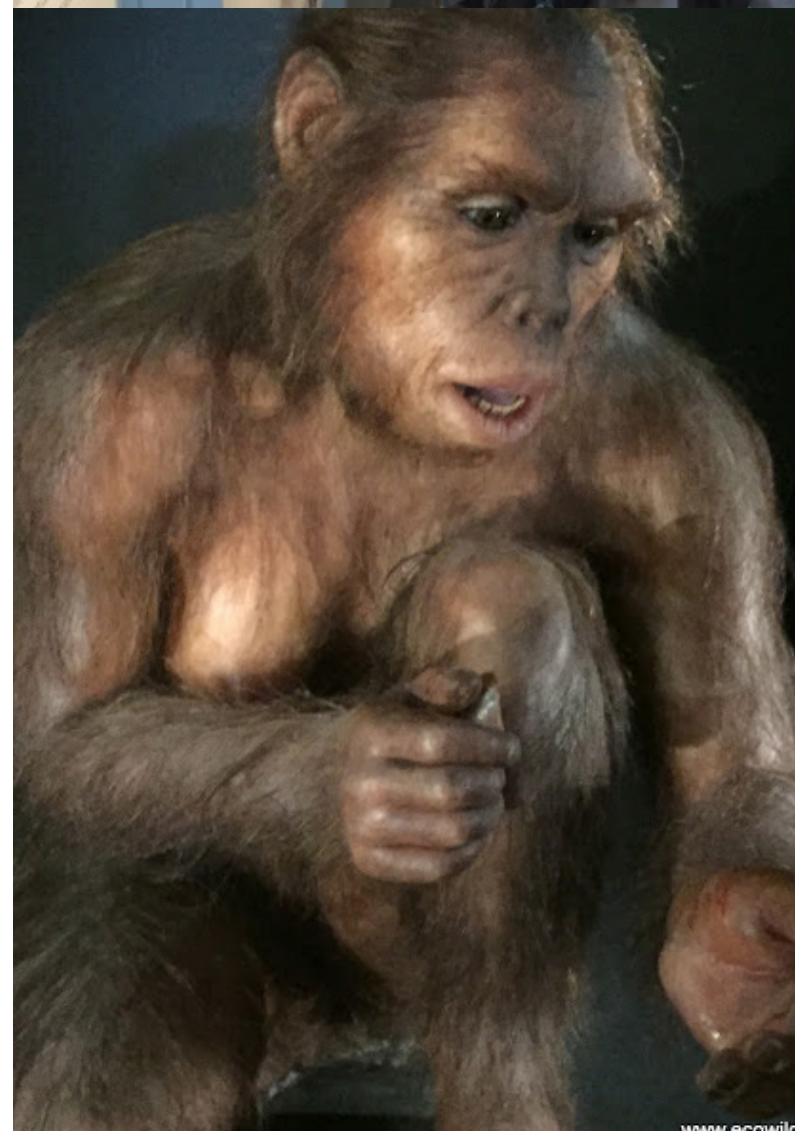
.....Desde 450€

Supl. hab. individual ..... 150€

EL PRECIO INCLUYE  
Alojamiento en hotel rural  
Alojamiento y desayuno  
Traslados en coche/furgoneta de 6 a 9 pax  
Guía acompañante durante todo el viaje  
Excursiones indicadas en el programa  
Entrada a la Catedral de Burgos  
Seguro básico de viaje

SALIDAS DE GRUPO  
27 de Junio de 2022  
13 de Julio de 2022  
13 de Agosto de 2022  
10 de Octubre de 2022  
4 de Diciembre de 2022

[Consultar otras fechas](#)







Aragón y Navarra



# CINCO VILLAS Y ATAPUERCA

Pirineo Navarro y Aragonés

6 días • 5 noches  
Salidas desde Barcelona / Madrid

Un recorrido por las tierras de las Cinco Villas, conoceremos su extenso patrimonio cultural y medioambiental visitando sus históricos pueblos. Seguiremos conociendo la historia de la humanidad en Burgos y Atapuerca.

## ITINERARIO DE VIAJE

- Día 1 • Ciudades de origen - Sos del Rey Católico
- Día 2 • Sos del Rey Católico - Sádaba - Uncastillo
- Día 3 • Sierra de Santo Domingo - Ejea de los Caballeros
- Día 4 • Bardenas Reales - Burgos
- Día 5 • Atapuerca
- Día 6 • Burgos - Regreso

SALIDAS CON GUÍA ESPECIALISTA  
Grupo mínimo 6 pax

Precios por persona Hab. Doble €  
Grupo 6 pax.....Desde 825€  
Supl. hab. individual .....75€

EL PRECIO INCLUYE  
Alojamiento en hotel/casa rural  
Alojamiento y desayuno  
Traslados en furgonetas de 6 o 9 pax  
Guía acompañante durante todo el viaje  
Excursiones indicadas en el programa  
Seguro básico de viaje

SALIDAS DE GRUPO  
15 de Mayo de 2022  
15 de Junio de 2022  
15 de Julio de 2022  
15 de Octubre de 2022  
15 de Noviembre de 2022

[Consultar otras fechas](#)





## Aragón y Navarra



# CINCO VILLAS

## En Tierras del Rey Fernando

4 días • 3 noches  
Salidas desde Barcelona / Madrid

Un recorrido por las tierras de las Cinco Villas, conoceremos su extenso patrimonio cultural y medioambiental visitando sus históricos pueblos. También conoceremos su entorno natural en las Bardenas Reales y nos adentraremos en el prepirineo aragonés en el espacio natural protegido de la Sierra de Santo Domingo.

### ITINERARIO DE VIAJE

Día 1 • Ciudades de origen - Sos del Rey Católico  
Día 2 • Sos del Rey Católico - Sádaba - Uncastillo  
Día 3 • Bardenas reales - Ejea de los Caballeros  
Día 4 • Sierra de Santo Domingo - Luesia - Regreso

SALIDAS CON GUÍA ESPECIALISTA  
Grupo mínimo 6 pax

Precios por persona Hab. Doble €

Grupo 6 pax.....Desde 535€

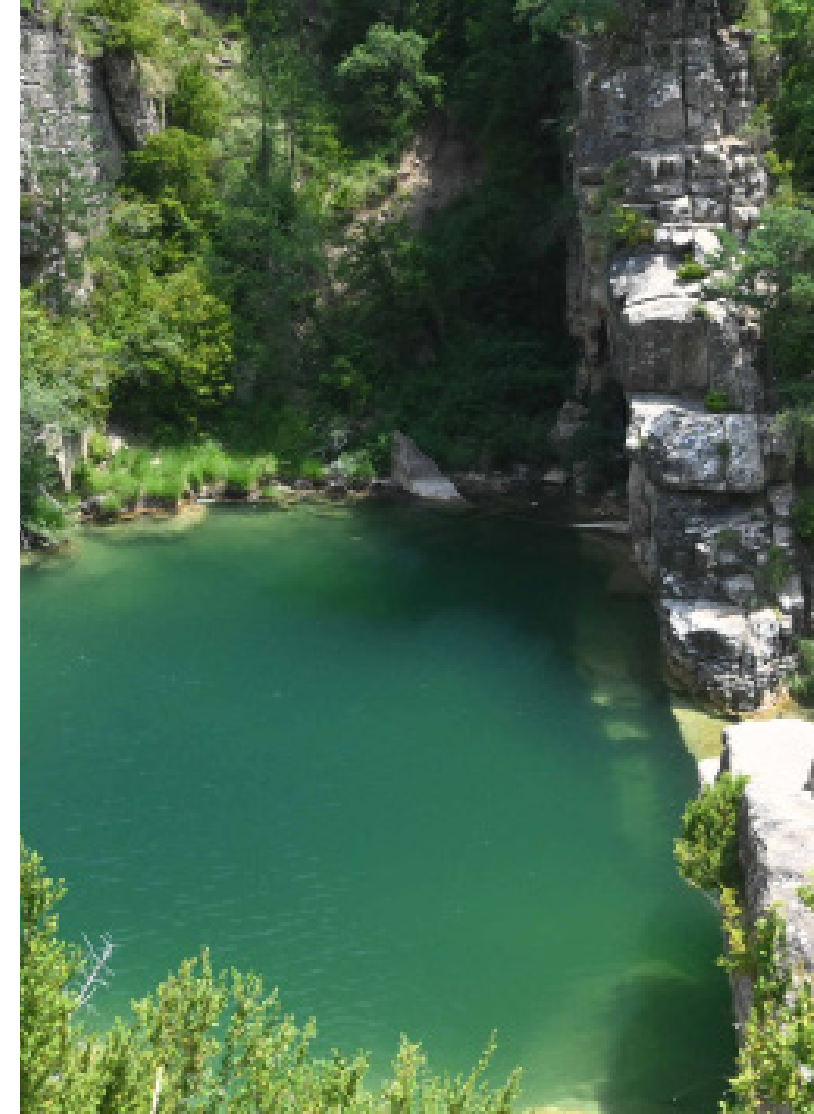
Supl. hab. individual .....75€

EL PRECIO INCLUYE  
3 noches de alojamiento en hotel rural con desayunos  
Traslados en furgonetas de 6 o 9 pax  
Excursiones indicadas con Guía naturalista acompañante y con nuestros propios vehículos  
Seguro básico de actividad

[Consultar otras fechas](#)

SALIDAS DE GRUPO

Salidas especiales todos los viernes de:  
Junio  
Julio  
Septiembre  
Octubre  
Noviembre







Baleares



# CAMÍ DELS CAVALLS con Kris Ubach

Menorca

5 días • 4 noches  
Salidas desde Menorca

Todo el perímetro de Menorca está surcado por el Camí de Cavalls, un sendero junto al mar que ya existía en el s.XIV para comunicar las distintas atalayas y torres vigía que protegían la costa de los enemigos. En la actualidad es un camino de Gran Recorrido (GR223) de 185 kms.

## ITINERARIO DE VIAJE

- Día 1 • Menorca
- Día 2 • Camí dels Cavalls
- Día 3 • Camí dels Cavalls
- Día 4 • Camí dels Cavalls
- Día 5 • Regreso



SALIDAS CON GUÍA ESPECIALISTA  
Grupo mínimo 6 pax

Precios por persona Hab. Doble €  
Grupo 6 pax.....Desde 595€  
Grupo 8 pax.....Desde 550€  
Supl. hab. individual .....190€

Este programa se puede personalizar para grupos de 6 o más, con más días del camino hasta 7 noches. Este es un programa de senderismo y cultura, dependiendo del grupo, el guía limitará los kilómetros a andar cada día.

EL PRECIO INCLUYE  
Alojamiento en hotel/casa rural  
Alojamiento y desayuno  
Traslados en furgonetas de 6 o 9 pax  
Guía acompañante durante todo el viaje  
Excursiones indicadas en el programa  
Seguro básico de viaje

\*No incluye vuelo de ida y vuelta a Menorca

SALIDAS DE GRUPO  
28 de Abril de 2022  
19 de Mayo de 2022  
7 de Julio de 2022  
8 de Septiembre de 2022  
7 de Octubre de 2022

[Consultar otras fechas](#)



Cataluña



# EL ROMÁNICO del Pirineo catalán con Kris Ubach

Vall de Boi y Vall d'Aran

5 días • 4 noches  
Salidas desde Barcelona / Madrid

El románico catalán se caracteriza por la delicadeza, la sobriedad y la integración en el paisaje. Perduran más de dos mil construcciones entre iglesias, monasterios y edificios civiles. El Valle de Boí acoge uno de los conjuntos de iglesias románicas más importantes del mundo, catalogado como Patrimonio de la Humanidad por la UNESCO en el año 2000.

## ITINERARIO DE VIAJE

- Día 1 • Barcelona - Vall de Boi
- Día 2 • P.N Aigüestortes y Estanys de St. Maurici
- Día 3 • Bòssost - Unha
- Día 4 • Montgarri - Casa del oso en Isil
- Día 5 • Montgarri - Regreso



SALIDAS CON GUÍA ESPECIALISTA  
Grupo mínimo 4 pax

Precios por persona Hab. Doble €  
Grupo 4 pax.....Desde 650€  
Grupo 6 pax.....Desde 580€  
Supl. hab. individual .....90€

EL PRECIO INCLUYE  
Alojamiento en hotel/casa rural  
Alojamiento y desayuno  
Traslados en furgonetas de 6 o 9 pax  
Guía acompañante durante todo el viaje  
Excursiones indicadas en el programa  
Seguro básico de viaje

SALIDAS DE GRUPO  
28 de Abril de 2022  
26 de Mayo de 2022  
16 de Junio de 2022  
14 de Julio de 2022  
8 de Septiembre de 2022  
7 de Octubre de 2022

[Consultar otras fechas](#)



# ECOTURISMO, NATURALEZA Y BIODIVERSIDAD



*ALancho*





Madrid, Castilla y León, Extremadura y Andalucía



# PARQUES NACIONALES y la Gran Fauna Ibérica

Guadarrama, P.N Cabañeros, Monfragüe, Doñana

7 días • 6 noches

Salidas desde Barcelona / Madrid. Consultar otras ciudades para grupos mínimo 4 plazas

Safari fotográfico por la biodiversidad de los parques españoles, las dehesas del sureste español y el sistema penibético en busca de las especies más emblemáticas de nuestra fauna.

## ITINERARIO DE VIAJE

- Día 1 • Madrid - Sierra de Guadarrama
- Día 2 • Sierra de Guadarrama
- Día 3 • Sierra de Guadarrama - P.N Cabañeros
- Día 4 • P.N Cabañeros - P.N Monfragüe
- Día 5 • P.N Monfragüe - P.N Doñana
- Día 6 • P.N Doñana
- Día 7 • P.N Doñana - Sevilla - Madrid

SALIDAS CON GUÍA ESPECIALISTA  
Grupo mínimo 8 pax

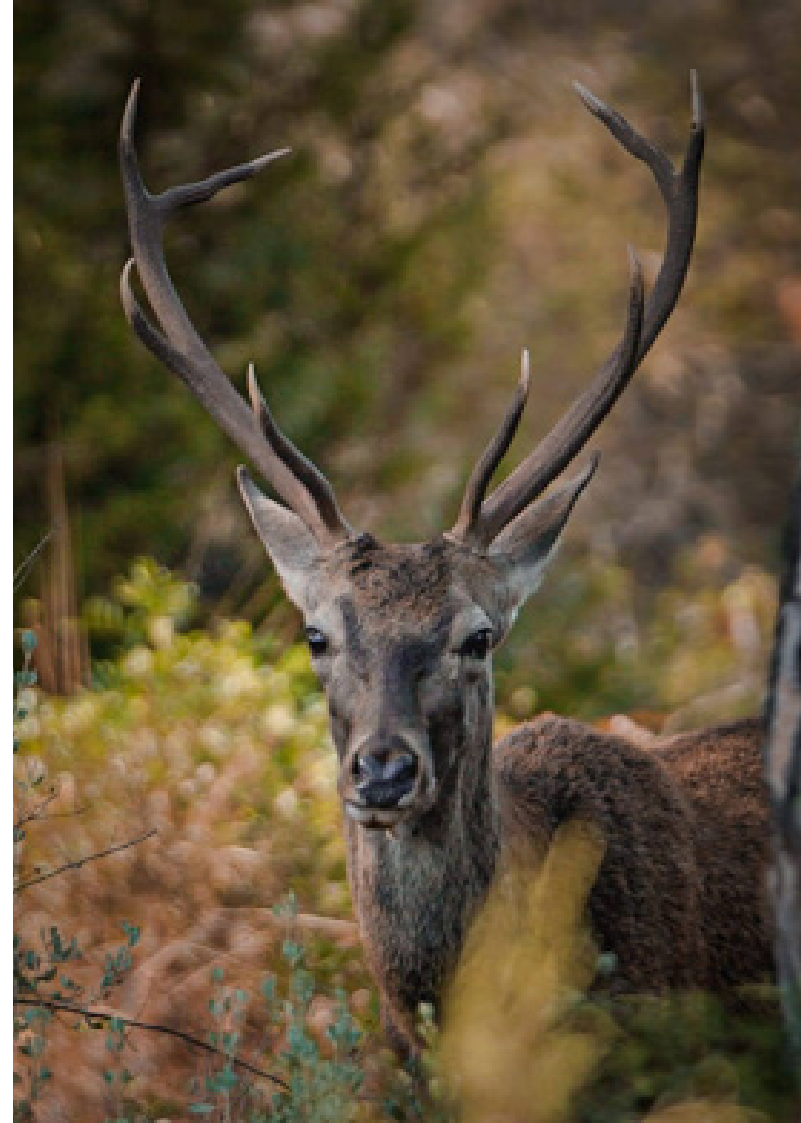
Precios por persona Hab. Doble €  
Grupo 8 pax .....Desde 940€  
Supl. hab. individual .....230€

EL PRECIO INCLUYE  
• 6 noches de alojamiento con desayuno.  
• Guía naturalista durante todo el viaje.  
• Transporte en furgoneta de 6 o 9 palzas  
• Binoculares y guías de campo  
• Telescopio de observación. Uno por vehículo.  
• Seguro básico de actividad.

SALIDAS DE GRUPO  
1 de Julio de 2022  
1 de Agosto de 2022  
1 de Septiembre de 2022  
1 de Octubre de 2022

\*Este programa comienza en Madrid y finaliza en Sevilla, algunas salidas pueden incluir transporte para finalizar en Madrid, consulte disponibilidad.

[Consultar otras fechas](#)







Asturias, Castilla y León, Extremadura y Andalucía



# ETNOGRAFÍA Y DIVERSIDAD En Espacios Naturales

Asturias, Zamora, Monfragüe, Andujar

8 días • 7 noches

Salidas desde Barcelona / Madrid. Consultar otras ciudades para grupos mínimo 4 plazas

Un recorrido por cuatro de los parques más emblemáticos de la Península Ibérica adentrandonos en un viaje de auténtica vida salvaje. En Asturias buscaremos el oso pardo, en Zamora el majestuoso lobo ibérico, en Monfragüe además de ungulados, descubriremos sus roquedales y especies de aves únicas en el mundo y finalmente Andujar y el flamante Lince Ibérico.

## ITINERARIO DE VIAJE

- Día 1 • Madrid - Oviedo - P.N Fuentes del Narcea
- Día 2 • P.N Fuentes del Narcea
- Día 3 • P.N Fuentes del Narcea - Sierra de la Culebra
- Día 4 • Sierra de la Culebra
- Día 5 • Sierra de la Culebra - P.N Monfragüe
- Día 6 • P.N Monfragüe
- Día 7 • P.N Monfragüe - Andujar
- Día 8 • Andujar - Madrid



SALIDAS CON GUÍA ESPECIALISTA  
Grupo mínimo 8 pax

Precios por persona Hab. Doble €

Grupo 8 pax.....Desde 1.040€

Supl. hab. individual .....330€

EL PRECIO INCLUYE  
Alojamiento en hoteles rurales  
Régimen de desayuno con el alojamiento  
Traslados en furgoneta con A/A  
Guía acompañante durante toda la expedición etnográfica  
Excursiones indicadas en el programa  
Seguro básico de viaje

SALIDAS DE GRUPO  
1 de Mayo de 2022  
24 de Junio de 2022  
15 de Julio de 2022  
15 de Agosto de 2022  
1 de Octubre de 2022

[Consultar otras fechas](#)







Andalucía



## EL REINO DEL LINCE

Sierra de Andújar - P.N. Doñana

5 días • 4 noches

Salidas desde Barcelona / Madrid

El parque natural de la Sierra de Andújar, en Jaén, alberga la mayor población de Lince Ibérico, junto con el Parque Nacional de Doñana, es la mejor oportunidad de ver este esquivo felino. Acompañados por guía biólogo/naturalista durante todo el viaje, recorreremos los mejores enclaves del lince.

### ITINERARIO DE VIAJE

Día 1 • Madrid - Sierra de Andújar

Día 2 • Sierra de Andújar

Día 3 • Sierra de Andújar - P.N Doñana

Día 4 • P.N Doñana

Día 5 • P.N Doñana - Madrid

SALIDAS CON GUÍA ESPECIALISTA  
Grupo mínimo 6 pax

Precios por persona Hab. Doble €

.....Desde 550€

Supl. hab. individual .....250€

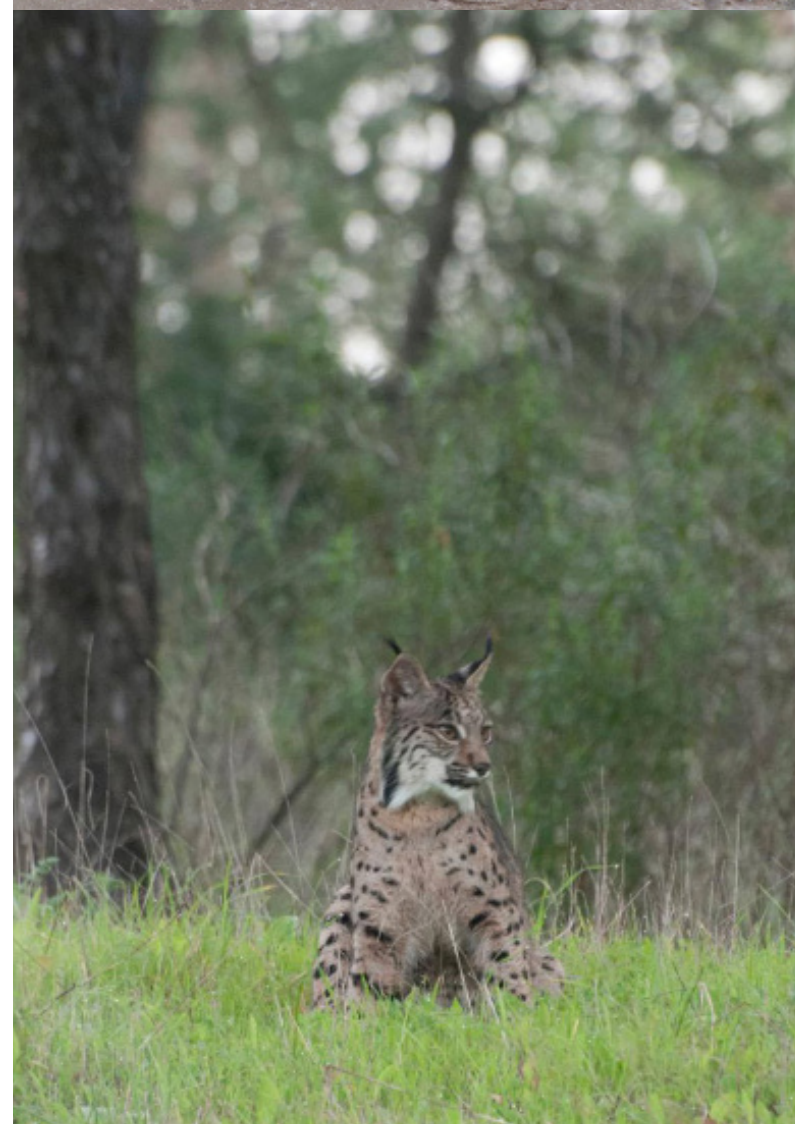
#### EL PRECIO INCLUYE

- 4 noches de alojamiento con desayuno.
- Guía naturalista durante todo el viaje.
- Transporte en vehículos para los avistamiento
- Binoculares y guías de campo
- Telescopio de observación. Uno por vehículo.
- Seguro básico de actividad.

#### SALIDAS DE GRUPO

1 de Mayo de 2022  
2 de Julio de 2022  
22 de Julio de 2022  
8 de Octubre de 2022  
30 de Noviembre de 2022  
4 de Diciembre de 2022

[Consultar otras fechas](#)







Andalucía

# LINCES y ORCAS

## en familia

Sevilla - P.N Doñana - Vejer de la Frontera - Tarifa

5 días • 4 noches

Salidas desde Barcelona / Madrid / Sevilla

Muchos son los alicientes naturales que convierten al extremo sur de España en el foco de la naturaleza europea en esta época del año. Un viaje que llevará al visitante a experimentar la más pura esencia del Parque Nacional de Doñana y el Parque Natural del Estrecho en uno de sus mejores meses. Las aves migratorias se preparan para cruzar el Estrecho rumbo a África y las manadas de orcas se desplazan por las aguas costeras en busca del Atún Rojo mientras que los cachalotes acuden a bucar los calamares gigantes en las frías aguas entre Europa y África.

### ITINERARIO DE VIAJE

Día 1 • Sevilla - P.N Doñana

Día 2 • P.N Doñana

Día 3 • Doñana - Vejer de la Frontera

Día 4 • Tarifa - Avistamiento de Cetáceos

Día 5 • Vejer de la Frontera - Sevilla



#### SALIDAS CON GUÍA ESPECIALISTA

Grupo mínimo 4 pax

Precios por persona Hab. Doble €

.....Desde 670€

Supl. hab. individual .....190€

#### EL PRECIO INCLUYE

Trasporte con conductor/guía biólogo acompañante en vehículo desde y hasta Sevilla  
4 noches de AD en alojamiento rural en habitación doble.  
Excursiones indicadas con Guías en nuestros propios vehículos y en vehículos 4x4  
Binoculares y guías de campo  
Teleobjetivos de naturaleza (1 por vehículo)  
Una salida de avistamiento de cetáceos.  
Seguro básico de actividad.

#### SALIDAS DE GRUPO

25 de Junio de 2022  
28 de Junio de 2022  
8 de Julio de 2022  
4 de Agosto de 2022  
18 de Agosto de 2022

[Consultar otras fechas](#)





# ISLAS CANARIAS Y AZORES







Islas Canarias

# ISLAS CANARIAS

## Los Cielos de Colón en familia

Tenerife y La Gomera

7 días • 6 noches  
Salidas desde Barcelona / Madrid

Un recorrido por las dos de las islas más hermosas del Archipiélago canario y una incursión a uno de los paraísos de la biodiversidad del continente Europeo. Tenerife con el Teide, techo nacional y parque nacional y La Gomera, isla Patrimonio de la Humanidad y Reserva de la Biosfera

### ITINERARIO DE VIAJE

- Día 1 • Ciudades de origen - Tenerife
- Día 2 • Tenerife - Parque Nacional Teide
- Día 3 • Tenerife
- Día 4 • Tenerife - La Gomera
- Día 5 • Reserva de la Biofera y P.N. Garajonay
- Día 6 • San Sebastián de La Gomera
- Día 7 • Tenerife - Madrid / Barcelona

SALIDAS CON GUÍA ESPECIALISTA  
Grupo mínimo 6 pax

Precios por persona Hab. Doble €

.....Desde 850€

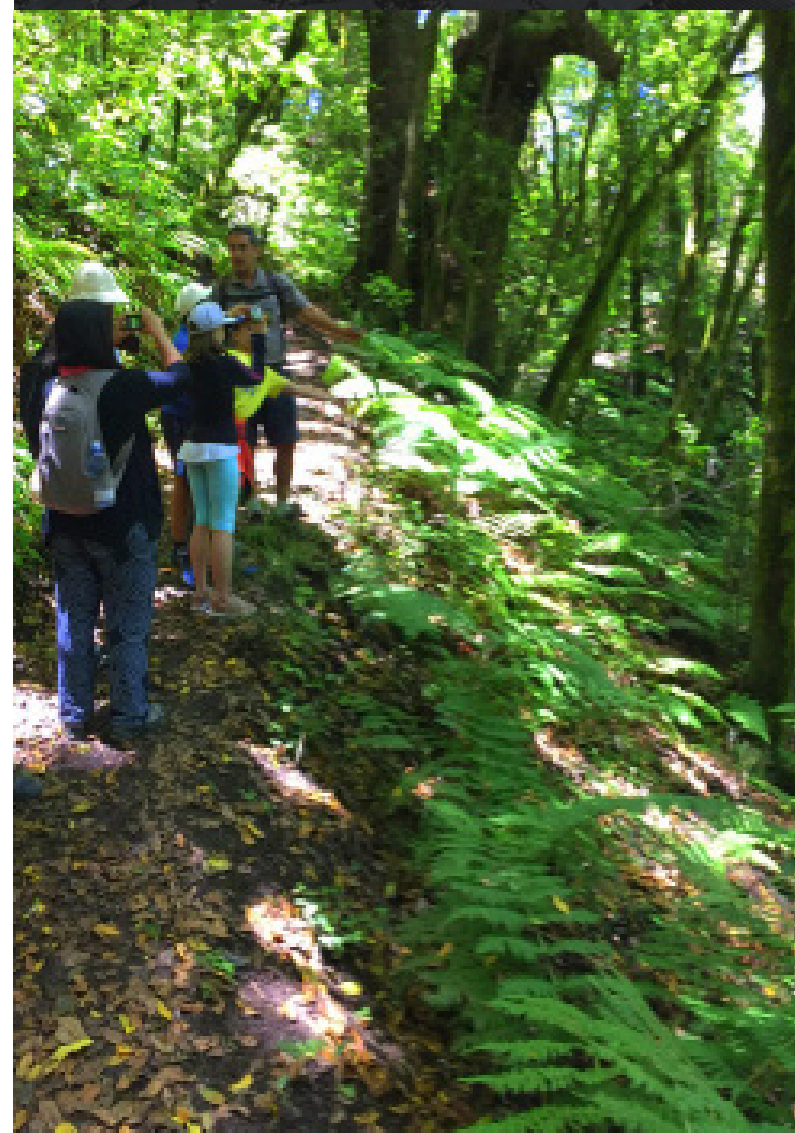
Supl. hab. individual .....250€

\*Vuelo a ciudad de origen y regreso no incluido.

EL PRECIO INCLUYE  
Alojamiento en hotel/casa rural en La Gomera y Tenerife  
Billete ferry La Gomera-Tenerife-La Gomera  
Alojamiento y desayuno  
Traslados en furgonetas de 9 pax  
Guía acompañante durante todo el viaje  
Excursiones indicadas en el programa  
Seguro básico de viaje

SALIDAS DE GRUPO  
1 de Mayo de 2022  
24 de Junio de 2022  
15 de Julio de 2022  
11 de Agosto de 2022  
1 de Septiembre de 2022  
10 de Octubre de 2022  
4 de Diciembre de 2022

[Consultar otras fechas](#)







Islas Canarias

# CONTINENTES en miniatura

La Palma, el Hierro y la Gomera

8 días • 7 noches

Salidas desde Barcelona / Madrid

Un recorrido por tres de las islas más desconocidas de Canarias: La Palma, con sus bosques encantados de Laurisilva, sus cielos límpidos plagados de estrellas, y también su riqueza cultural. La Gomera, isla Patrimonio de la Humanidad y Reserva de la Biosfera y El Hierro, adentrada en el Atlántico y en otros tiempos Meridiano Cero para Europa.

## ITINERARIO DE VIAJE

Día 1 • Ciudad de Origen - La Palma

Día 2 • La Palma

Día 3 • La Palma - Roque de los Muchachos

Día 4 • La Palma - El Hierro

Día 5 • El Hierro

Día 6 • El Hierro - La Gomera

Día 7 • La Gomera - P.N. Garajonay

Día 8 • La Gomera - Tenerife - Regreso

### SALIDAS CON GUÍA ESPECIALISTA

Grupo mínimo 12pax

Precios por persona Hab. Doble €

Grupo 12 pax.....**Desde 995€**

Grupo 14 pax.....**Desde 950€**

Supl. hab. individual .....**190€**

\* Suplemento 3 cenas en hotel La Palma: 60€

\*Vuelo a ciudad de origen y regreso no incluido. Este programa depende de la frecuencia de vuelos internos y ferries por lo que el orden de visita a las islas pueda variar en cada temporada. Consulte programa final.

### EL PRECIO INCLUYE

Alojamiento en hoteles rurales o Parador de Turismo

Régimen de desayuno con el alojamiento

Traslados en furgoneta de 9 pax

Guía acompañante durante toda la expedición etnográfica

Excursiones indicadas en el programa

Seguro básico de viaje

### SALIDAS DE GRUPO

2 de Abril de 2022

1 de Mayo de 2022

1 de Junio de 2022

1 de Julio de 2022

15 de Agosto de 2022

5 de Octubre de 2022

1 de Diciembre de 2022

[Consultar otras fechas](#)







Islas Canarias

# VOLCANES Y MALPAISES

Lanzarote y el Hierro

7 días • 6 noches

Salidas desde Barcelona / Madrid

En este viaje conoceremos de cerca algunas de las singularidades del archipiélago canario descubriendo de cerca las culturas bereberes que las colonizaron y algunos de sus accidentes naturales más característicos: la explosiva vulcanología de Lanzarote con su cultura coronada por el inolvidable Cesar Manrique, la magia de la última de las islas: La Graciosa un enclave de escasos 700 habitantes y El Hierro la isla que surgió del volcán y que nos ofrece una naturaleza sin igual.

## ITINERARIO DE VIAJE

- Día 1 • Ciudad de Origen - Lanzarote
- Día 2 • Lanzarote - La Graciosa
- Día 3 • Lanzarote - Isla de Lobos
- Día 4 • Lanzarote - Tenerife - El Hierro
- Día 5 • El Hierro
- Día 6 • El Hierro
- Día 7 • El Hierro - Tenerife - Regreso

SALIDAS CON GUÍA ESPECIALISTA  
Grupo mínimo 4 pax

Precios por persona Hab. Doble €

Grupo 4 pax.....**Desde 1.300€**

Grupo 14 pax.....**Desde 950€**

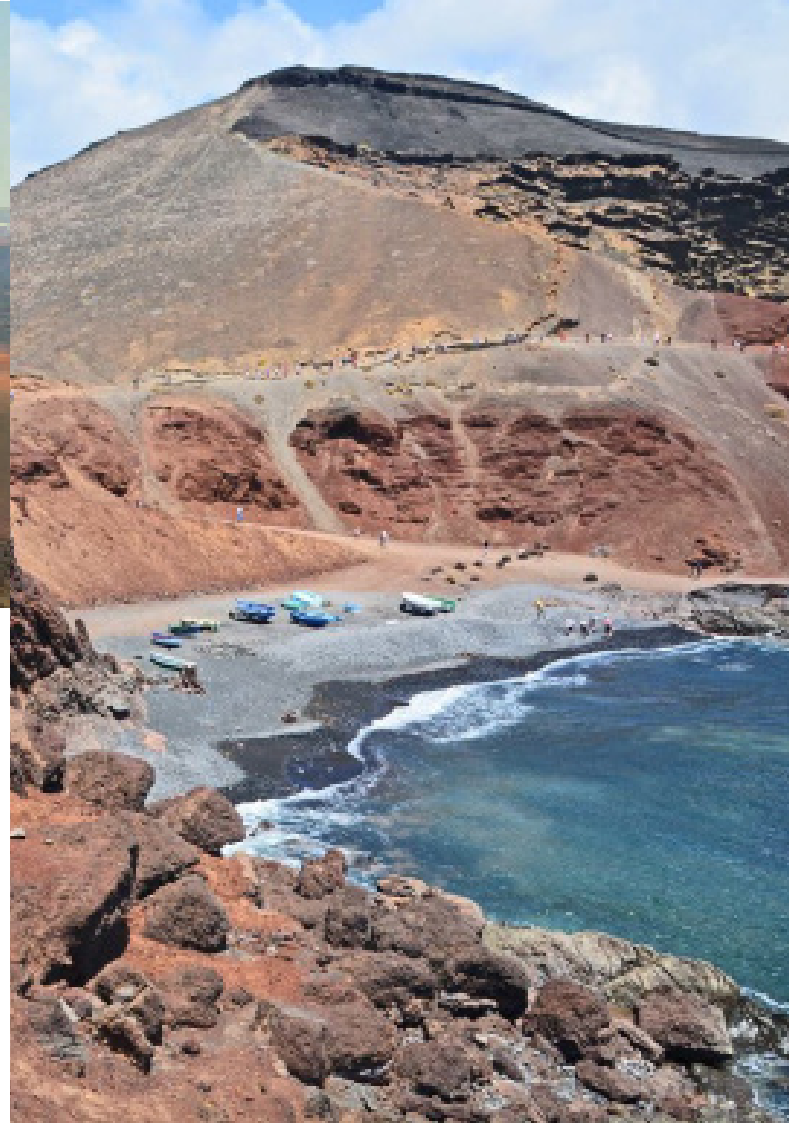
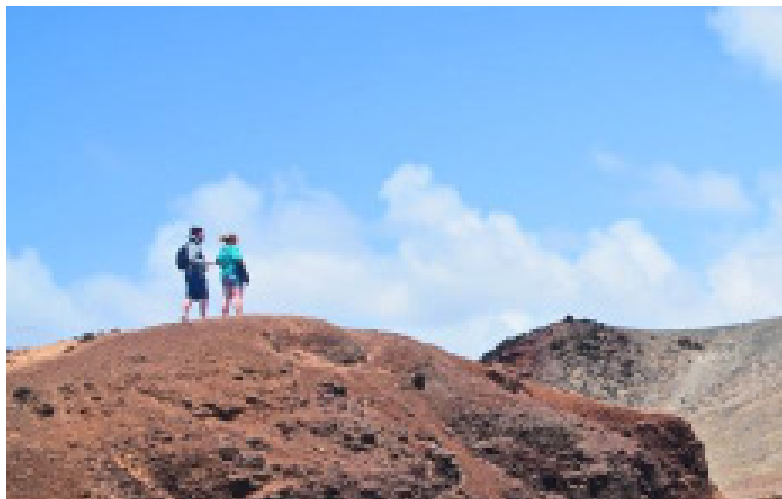
Supl. hab. individual .....**190€**

\*Vuelo a ciudad de origen y regreso no incluido.

EL PRECIO INCLUYE  
Alojamiento en hoteles rurales o Parador de Turismo  
Régimen de desayuno con el alojamiento  
Traslados en furgoneta de 6- 9 pax  
Guía acompañante durante todo el viaje  
Excursiones indicadas en el programa  
Seguro básico de viaje

SALIDAS DE GRUPO  
15 de Julio de 2022  
22 de Agosto de 2022  
1 de Septiembre de 2022

[Consultar otras fechas](#)







Portugal

# DESCUBRIENDO

Azores con Alfonso Polvorinos  
Sao Miguel y Flores

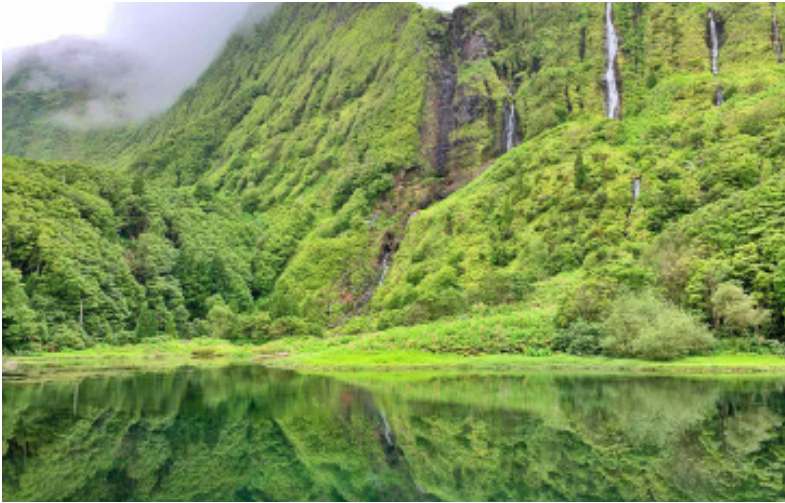
7 días • 6 noches

Salidas desde Barcelona / Madrid

A mitad de camino entre Europa y América emerge en pleno Atlántico este archipiélago macaronésico formado por 9 islas pertenecientes a Portugal. Son islas pequeñas, de relieves suaves siempre verdes donde la naturaleza ha querido dotar a cada una de ellas de un sello propio. Todas comparten como denominador común un paisaje volcánico poderoso. No en vano, forman en conjunto el Geoparque Azores.

## ITINERARIO DE VIAJE

- Día 1 • Ciudades de origen - Sao Miguel
- Día 2 • Whalewatching - Lagoa das Furnas
- Día 3 • Reserva Natural Lagoa do Fogo
- Día 4 • Traslado a Isla de Flores
- Día 5 • Lagoa Negra y Comprida - Lagoa Rasa
- Día 6 • Pozo da Ribeira - Pozo do Bacalhau
- Día 7 • Sao Miguel - Regreso



SALIDAS CON GUÍA ESPECIALISTA  
Grupo mínimo 8 pax

Precios por persona Hab. Doble €

.....Desde 1.150€

Supl. hab. individual .....250€

EL PRECIO INCLUYE  
Alojamiento en hotel/casa rural  
Alojamiento y desayuno  
Traslados en furgonetas de 6 o 9 pax  
Guía acompañante durante todo el viaje  
Excursiones indicadas en el programa  
Seguro básico de viaje

SALIDAS DE GRUPO  
13 de Julio de 2022  
3 de Agosto de 2022  
10 de Octubre de 2022  
4 de Diciembre de 2022

\*\*Transporte a ciudad de origen no incluido.

[Consultar otras fechas](#)









Andalucía



# ANDÚJAR y Sierra de Cazorla

5 días • 4 noches  
Salidas desde Barcelona / Madrid

A buen seguro no faltarán los encuentros con ciervos, jabalíes, zorros, infinidad de aves y multitud de oportunidades fotográficas más en este safari por Sierra de Andújar y Sierra de Cazorla. Acompañados por guía biólogo/naturalista durante todo el viaje, pasaremos unos días inolvidable en esta sierra andaluza que pasa por ser uno de los mejores enclaves de la biodiversidad ibérica.

## ITINERARIO DE VIAJE

- Día 1 • Ciudades de origen - Sierra de Andújar
- Día 2 • P.N. Sierra de Andújar
- Día 3 • P.N. Sierra de Andújar
- Día 4 • Sierra de Cazorla
- Día 5 • Sierra de Cazorla- Regreso



SALIDAS CON GUÍA ESPECIALISTA  
Grupo mínimo 4 pax

Precios por persona Hab. Doble €  
Grupo 4 pax.....Desde 650€  
Grupo 6 pax.....Desde 580€  
Supl. hab. individual .....90€

EL PRECIO INCLUYE  
4 noches de alojamiento en hotel rural con desayunos  
Excursiones indicadas con Guía naturalista acompañante y con nuestros propios vehículos  
Teleobjetivos de naturaleza (1 por vehículo)  
Seguro básico de actividad

SALIDAS DE GRUPO  
6 de Julio de 2022  
26 de Septiembre de 2022  
8 de Octubre de 2022  
29 de Octubre de 2022

[Consultar otras fechas](#)



Aragón y Navarra

# SELVA DE IRATI, P.N. ORDESA y Monte Perdido

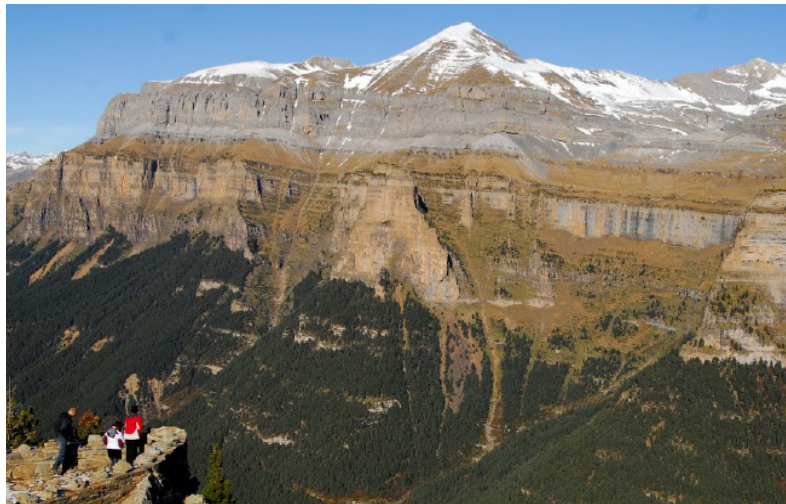
Pirineo Navarro y Aragonés

6 días • 5 noches  
Salidas desde Barcelona / Madrid

Una escapada a dos ecosistemas únicos de nuestra península. La Selva de Iratí, Patrimonio de la Humanidad, uno de los hayedos mejor conservados de Europa y Ordesa, una joya que los glaciares iban puliendo para poder mostrar hoy el espectacular resultado final: dos cañones (el de Añisclo es el mayor de los Pirineos), una garganta y dos valles glaciares; en realidad, cuatro arterias hidrogeológicas que se desparan desde la cumbre del Monte Perdido (3.355 metros), eje y centro de este territorio aragonés.

## ITINERARIO DE VIAJE

- Día 1 • Ciudades de origen - La Selva de Iratí
- Día 2 • Selva de Iratí
- Día 3 • Selva de Oza - P.N. Ordesa
- Día 4 • P.N. Ordesa y Monte Perdido
- Día 5 • P.N. Ordesa y Monte Perdido
- Día 6 • Regreso



SALIDAS CON GUÍA ESPECIALISTA  
Grupo mínimo 6 pax

Precios por persona Hab. Doble €  
Grupo 6 pax.....Desde 655€  
Grupo 8 pax.....Desde 550€  
Supl. hab. individual .....190€

EL PRECIO INCLUYE  
Alojamiento en hotel/casa rural  
Alojamiento y desayuno  
Traslados en furgonetas de 6 o 9 pax  
Guía acompañante durante todo el viaje  
Excursiones indicadas en el programa  
Seguro básico de viaje

SALIDAS DE GRUPO  
01 de Julio de 2022  
20 de Julio de 2022  
25 de Octubre de 2022  
9 de Noviembre de 2022

[Consultar otras fechas](#)



## Aragón



# MONTAÑA PALENTINA

## Tras la senda del oso pardo

3 días • 2 noches  
Salidas desde Barcelona / Madrid

La Montaña Palentina es un espacio natural salvaje y despoblado situado al norte de la provincia de Palencia, donde la cordillera Cantábrica alcanza sus mayores cimas, por encima de los 2500 m. Situada en el borde meridional de este macizo montañoso, disfruta de un carácter fronterizo entre los ecosistemas atlánticos y los mediterráneos, por lo que la biodiversidad es aquí muy rica, beneficiándose de especies propias de ambos ambientes. En esta salida saldremos tras la pista del oso pardo y el lobo ibérico.

### ITINERARIO DE VIAJE

Día 1 • Barcelona/Madrid - Cervera de Pisuerga  
Día 2 • Avistamiento de osos en tejeda de Tosande  
Día 3 • Avistamiento de osos en Polentinos- Regreso

SALIDAS CON GUÍA ESPECIALISTA  
Grupo mínimo 6 pax

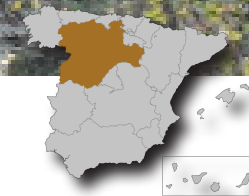
Precios por persona Hab. Doble €  
Grupo 6 pax.....Desde 290€  
Grupo 8 pax.....Desde 260€  
Supl. hab. individual .....70€

EL PRECIO INCLUYE  
2 noches de alojamiento en hotel rural con desayunos  
Excursiones indicadas con Guía naturalista acompañante y con nuestros propios vehículos  
1 picnic de campo  
Teleobjetivos de naturaleza (1 por vehículo)  
Seguro básico de actividad

SALIDAS DE GRUPO  
4 de Junio de 2022  
8 de Julio de 2022  
22 de Julio de 2022  
26 de Agosto de 2022  
7 de Octubre de 2022

[Consultar otras fechas](#)

## Asturias y Castilla y León



# MONTAÑA PALENTINA

## y Picos de Europa

con Alfonso Palazuelos

5 días • 4 noches  
Salidas desde Bilbao / Santander

El valor natural, paisajístico, faunístico y botánico de la Montaña Palentina propició su declaración como Parque Natural en 2000. Más allá de sus incontestables atractivos turísticos, la Montaña Palentina es un espacio especialmente sensible, hábitat natural del oso pardo y el urogallo, así como de diversas especies botánicas específicas de estos parajes. De tectónica compleja, presenta una fisonomía extremadamente modelada, resultado de la acción tanto de fenómenos kársticos.

### ITINERARIO DE VIAJE

Día 1 • Bilbao/Santander - Verdaña  
Día 2 • San Cebrián de Muda  
Día 3 • Valle de Pineda - Lago Curavacas  
Día 4 • P.N. Picos de Europa  
Día 5 • Lagunas de Villafafila - Regreso

SALIDAS CON GUÍA ESPECIALISTA  
Grupo mínimo 4 pax

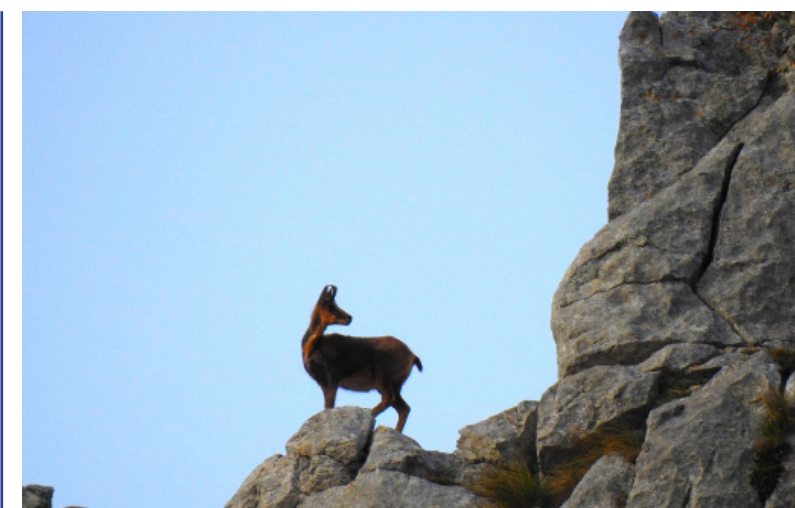
Precios por persona Hab. Doble €  
Grupo 4 pax.....Desde 745€  
Grupo 6 pax.....Desde 620€  
Supl. hab. individual .....190€

EL PRECIO INCLUYE  
4 noches de alojamiento en hotel rural con desayunos  
Excursiones indicadas con Guía naturalista acompañante y con nuestros propios vehículos  
Teleobjetivos de naturaleza (1 por vehículo)  
Seguro básico de actividad

\*Lugar de salida personalizable a partir de un grupo de 6 pax. Consultar condiciones.

SALIDAS DE GRUPO  
15 de Mayo de 2022  
15 de Junio de 2022  
15 de Julio de 2022  
15 de Octubre de 2022  
15 de Noviembre de 2022

[Consultar otras fechas](#)





# VIAJES FOTOGRAFICOS







Islas Canarias

# FOTOGRAFIANDO CANARIAS con Jose Alberto Puertas

Tenerife y La Gomera

7 días • 6 noches  
Salidas desde Barcelona / Madrid

Un recorrido por las dos de las islas más hermosas del Archipiélago canario y una incursión a uno de los paraísos de la biodiversidad del continente Europeo. Tenerife con el Teide, techo nacional y parque nacional y La Gomera, isla Patrimonio de la Humanidad y Reserva de la Biosfera

## ITINERARIO DE VIAJE

- Día 1 • Ciudades de origen - Tenerife
- Día 2 • Tenerife - Parque Nacional Teide
- Día 3 • Tenerife
- Día 4 • Tenerife - La Gomera
- Día 5 • Reserva de la Biofera y P.N. Garajonay
- Día 6 • San Sebastián de La Gomera
- Día 7 • Tenerife - Madrid / Barcelona



SALIDAS CON GUÍA ESPECIALISTA  
Grupo mínimo 14 pax

Precios por persona Hab. Doble €  
.....**Desde 850€**  
Supl. hab. individual .....**250€**

EL PRECIO INCLUYE  
Alojamiento en hotel/casa rural en La Gomera y Tenerife  
Billete ferry La Gomera-Tenerife-La Gomera  
Alojamiento y desayuno  
Traslados en furgonetas de 9 pax  
Guía acompañante durante todo el viaje  
Excursiones indicadas en el programa  
Seguro básico de viaje

SALIDAS DE GRUPO  
12 de Julio de 2022  
9 de Agosto de 2022  
6 de Septiembre de 2022  
6 de Octubre de 2022

[Consultar otras fechas](#)

\*Vuelo a ciudad de origen y regreso no incluido.







Galicia

# FOTOGRAFIANDO

## El Camino de Santiago

6 etapas del camino con Jose Alberto Puertas

7 días • 6 noches  
Salidas desde Barcelona / Madrid

El Camino que une Saint Jean de Pied de Port (Donibane Garazi) con Santiago de Compostela es el eje más importante y popular de las peregrinaciones jacobeas. Desde el descubrimiento de la tumba del Apóstol Santiago en Compostela, en el siglo IX, el Camino de Santiago se convirtió en la más importante ruta de peregrinación de la Europa medieval.

### ITINERARIO DE VIAJE

- Día 1 • Ciudad de Origen - Sarriá - Portomarín
- Día 2 • Portomarín - Palas de Rey
- Día 3 • Palas de Rey - Melide
- Día 4 • Melide - Arzúa
- Día 5 • Arzúa - Pedrouzo
- Día 6 • Predouzo - Santiago de Compostela
- Día 7 • Santiago de Compostela - Regreso



SALIDAS CON GUÍA ESPECIALISTA  
Grupo mínimo 12pax

Precios por persona Hab. Doble €  
Grupo 12 pax.....Desde 895€  
Grupo 14 pax.....Desde 850€  
Supl. hab. individual .....190€

\*Transporte de ida a Sarria y de regreso desde Santiago de Compostela, no incluido

EL PRECIO INCLUYE  
Alojamiento en hoteles rurales o albergues  
Régimen de desayuno con el alojamiento  
Traslados en furgoneta de 6 o 9 pax  
Guía acompañante durante toda la expedición etnográfica  
Seguro básico de viaje

SALIDAS DE GRUPO  
11 de Julio de 2022  
22 de Julio de 2022

[Consultar otras fechas](#)







Pais Vasco



## FOTOGRAFIANDO

Granada, Sierra Nevada y Cabo de Gata  
con Jose Alberto Puertas

7 días • 6 noches  
Salidas desde Barcelona / Madrid

En este viaje fotográfico recorreremos la Granada más hermosa de la mano de José Alberto Puertas, granadino de nacimiento, conociendo de cerca sus historias y leyenda. Luego buscaremos en el sol y los acantilados de uno de los lugares más hermosos de nuestra geografía, El Cabo de Gata y las cumbres de Sierra Nevada. Para finalizar una incursión en el desierto de Tabernas entre diligencias y pueblos del oeste americano.

### ITINERARIO DE VIAJE

Día 1 • Llegada a Granada  
Día 2 • Granada  
Día 3 • Granada - Sierra Nevada  
Día 4 • Granada - Cabo de Gata  
Día 5 • Cabo de Gata  
Día 6 • Cabo de Gata  
Día 7 • Desierto de Tabernas - Granada - Regreso

SALIDAS CON GUÍA ESPECIALISTA  
Grupo mínimo 6 pax

Precios por persona Hab. Doble €

Grupo 6 pax.....Desde 990€

Grupo 8 pax.....Desde 950€

Supl. hab. individual .....190€

EL PRECIO INCLUYE  
Alojamiento en hoteles rurales  
Régimen de desayuno con el alojamiento  
Traslados en furgoneta de 6 o 9 pax  
Guía acompañante durante toda la expedición etnográfica  
Excursiones indicadas en el programa  
Seguro básico de viaje

SALIDAS DE GRUPO  
28 de Marzo de 2022  
1 de Mayo de 2022  
21 de Junio de 2022  
4 de Octubre de 2022

[Consultar otras fechas](#)





País Vasco



## FOTOGRAFIANDO Bosques y playas del País Vasco

con Jose Alberto Puertas

7 días • 5 noches

Salidas desde Barcelona / Madrid

Un recorrido por los hayedos vitorianos y la Costa Vasca entre Ondarribia y Barrika de la mano del fotógrafo José Alberto Puertas, visitando algunas de las playas más hermosas del litoral vasco así como la Reserva de la Biosfera de Urdaibai. El hayedo de Otzarreta forma parte del Parque Natural del Gorbea uno de los lugares más mágicos de la provincia y de la comunidad, donde además dormiremos en algunos de los caseríos de la zona.

### ITINERARIO DE VIAJE

Día 1 • Ciudades de origen - Vitoria

Día 2 • Hayedo de Otzarreta

Día 3 • Tránsito a Bilbao

Día 4 • Playas de Bizkaia

Día 5 • Reserva de Urdaibai y Donosti

Día 6 • Costa Vasca en Donosti

Día 7 • Regreso

#### SALIDAS CON GUÍA ESPECIALISTA

Grupo mínimo 6 pax

Precios por persona Hab. Doble €

Grupo 6 pax.....Desde 595€

Grupo 8 pax.....Desde 550€

Supl. hab. individual .....190€

#### EL PRECIO INCLUYE

Alojamiento en hoteles rurales

Régimen de desayuno con el alojamiento

Traslados en furgoneta de 6 o 9 pax

Guía acompañante durante toda la expedición etnográfica

Excursiones indicadas en el programa

Seguro básico de viaje

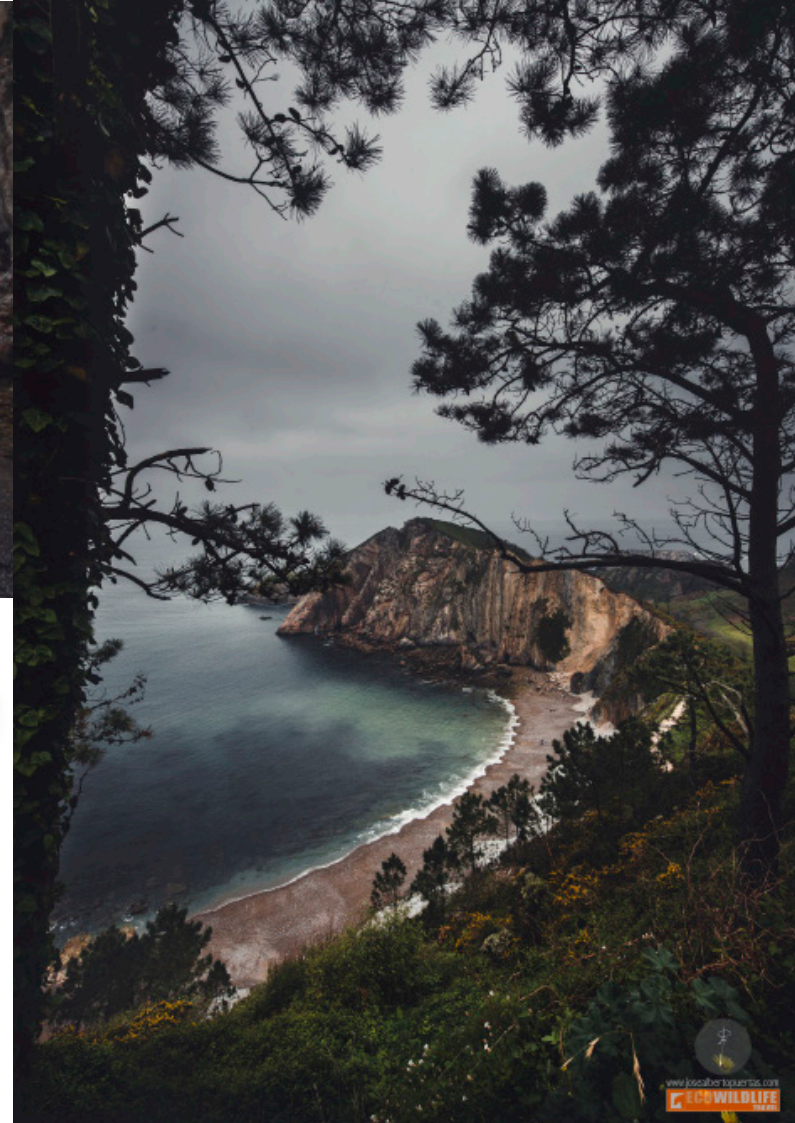
#### SALIDAS DE GRUPO

16 de Agosto de 2021

18 de Octubre de 2021

1 de Noviembre de 2021

[Consultar otras fechas](#)







# Términos y Condiciones

Se entiende por folleto informativo el documento al que se incorporan la descripción del viaje combinado contenida en el folleto que constituye el objeto del contrato de viaje combinado. Se considera usuario o cliente consumidor/usuario/cliente, la persona física o jurídica que compre o se comprometa a comprar el viaje combinado.

La información sobre el programa/oferta contenida en el folleto es vinculante para el organizador y el detallista La reserva de cualquiera de los viajes incluidos en este catálogo, supone la aceptación total de estas condiciones generales, que se consideran automáticamente incorporadas al contrato, sin que sea precisa su transcripción escrita en el mismo.

## Marco legal aplicable al contrato de viaje combinado y aceptación de las Condiciones Generales.

### • Legislación aplicable

Las materias no reguladas en estas condiciones generales se regirán por el reglamento de las agencias de viajes contenido en el Decreto catalán 168/94, de 30 de Mayo, de reglamentación de las agencias de viajes.

### • Organización

La organización de este viaje combinado ha sido realizada por ECOWILDLIFE TRAVEL .GCMD-397

### • Precio

El precio del Viaje Combinado incluye : El transporte y alojamiento , cuando dichos servicios estén incluidos en el programa contratado y con el régimen alimenticio que figura en el contrato o en la documentación que se entrega al consumidor en el momento de suscribirlo.

Las tasas o impuestos de los establecimientos hoteleros y los impuestos indirectos -Impuesto sobre el Valor Añadido (I.V.A.), Impuesto General Indirecto Canario (I.G.I.C.) en España u otros aplicables en los países de destino salvo que se indique lo contrario en el programa.

La asistencia técnica durante el viaje, cuando este servicio esté específicamente incluida en el programa contratado.

Todos los demás servicios y complementos que se especifiquen concretamente en el programa contratado o que expresamente se haga constar en el contrato de viaje combinado así como los gastos de gestión

Los precios están calculados en base a cambios de 01 de Enero de 2022 y serán revisados a la hora de emitir y formalizar el programa en cuanto a impuestos aplicables y/o tasas en vigor.

Los precios de vuelos de avión y sus tasas son a título orientativo y será revisados en el momento de hacer la reserva. Ecowildlife dispone de ciertos cupos limitados con las aerolíneas mencionados y garantiza dichas plazas por estricto orden de fecha de contratación. Al hacer la reserva avisará de la disponibilidad de dichas plazas. Será nula la revisión de precios al alza efectuada en los 20 días inmediatamente anteriores a la fecha de salida del viaje.

### • Exclusiones. El precio del Viaje Combinado no incluye:

Visados, tasas de aeropuerto, y/o tasas de entrada y salida, certificados de vacunación, “extras” tales como cafés, vinos, licores, aguas minerales, regímenes alimenticios especiales -ni siquiera en los supuestos de pensión completa o media pensión, salvo que expresamente se pacte en el contrato otra cosa-, lavado y planchado de ropa, servicios de hotel opcionales, y, en general, cualquier otro servicio que no figure expresamente en el apartado “El precio incluye” o no conste específicamente detallado en el programa, en el contrato o en la documentación que se entrega al consumidor al suscribirlo.

### • Propinas

Dentro del precio del viaje combinado no están incluidos las propinas ni atenciones a guías, maleteros, portage u otros de destino.

### • Forma de Pago. Inscripciones y reembolsos.

En el acto de la petición de reserva, el organizador requerirá una reserva igual al treinta por ciento del importe total del viaje, expidiendo el correspondiente recibo en el que se especifique, además del importe anticipado por el consumidor, el viaje combinado solicitado.

Desde ese instante el contrato de viaje combinado, así como las condiciones generales a las que se adhiere, es de obligado cumplimiento para ambas partes. Si alguno de los servicios no pudiera ser confirmado, el organizador propondría una alternativa que podrá ser aceptada por parte del cliente. En caso de que el cliente la desestimase, ello comportará la íntegra devolución del importe abonado, igual al treinta por ciento del total del viaje combinado sin penalización alguna.

El importe íntegro de los servicios aéreos será abonado al organizador con fecha anterior a la emisión de los billetes.

### General

El organizador y detallista del viaje combinado responderán frente al consumidor, en función de las obligaciones que les correspondan por su ámbito respectivo de gestión del viaje combinado, del correcto cumplimiento de las obligaciones derivadas del contrato, con independencia de que éstas las deban ejecutar ellos mismos u otros prestadores de servicios, y sin perjuicio del derecho de los organizadores y detallistas a actuar contra dichos prestadores de servicios.

El organizador y detallista del viaje combinado responderán de los daños sufridos por el consumidor como consecuencia de la no ejecución o ejecución deficiente del contrato. Dicha responsabilidad cesará cuando concurra alguna de las siguientes circunstancias:

1. Que los defectos observados en la ejecución del contrato sean imputables al consumidor.
2. Que dichos defectos sean imputables a un tercero ajeno al suministro de las prestaciones previstas en el contrato y revistan un carácter imprevisible o insuperable.
3. Que los defectos aludidos se deban a motivos de fuerza mayor, entendiendo por tales aquellas circunstancias ajenas a quien las invoca, anormales e imprevisibles cuyas consecuencias no habrían podido evitarse, a pesar de haber actuado con la diligencia debida.
4. Que los defectos se deban a un acontecimiento que el detallista o, en su caso, el organizador, a pesar de haber puesto toda la diligencia necesaria, no podía prever ni superar.

En los anteriores supuestos, el organizador y el detallista serán responsables del pago al consumidor de la indemnización que, en su caso, corresponda por incumplimiento del contrato, que será del 5 % del precio total del viaje contratado, si el citado incumplimiento se produce entre los dos meses y quince días inmediatamente anteriores a la fecha prevista de realización de viaje; el 10 % si se produce entre los quince y tres días anteriores, y el 25 % en el supuesto de que el incumplimiento citado se produzca en las 48 horas anteriores.

No existirá obligación de indemnizar en el supuesto de falta de inscritos suficientes o en el caso de fuerza mayor

### -Límites del resarcimiento por daños.

En cuanto al límite del resarcimiento por los daños que resulten del incumplimiento o de la mala ejecución de las prestaciones incluidas en el viaje combinado, se estará a lo dispuesto en los Convenios Internacionales sobre la materia.

### - Otras responsabilidades

Cuando la falta de conexión de los vuelos, aún a causa de cambios horarios de las compañías aéreas participantes, obligue a pernoctar o efectuar una larga espera, los gastos que se deriven de este hecho, tanto de alojamiento como de comidas y transportes serán por cuenta del transportista aéreo causante del overbooking, cancelación o retraso, en virtud de lo establecido en el reglamento CEE 261/04, por el que se establecen las reglas comunes sobre compensación y asistencia de los pasajeros aéreos en casos de denegación de embarque y de cancelación o gran retraso en los vuelos.

El usuario ha sido informado de las peculiares características de los viajes alternativos de ECOWILDLIFE TRAVEL, especialmente de las circunstancias climatológicas del país de destino, de las limitaciones de los profesionales locales y de la falta de equiparación de la infraestructura viaria, aérea y hotelera del lugar con el estándar convencional de los países occidentales.

El itinerario definitivo detallado en la ficha técnica tiene carácter orientativo, debiendo confirmarse por escrito antes del pago de servicios todas los servicios incluyentes en el programa.

El usuario también acepta el cambio de establecimiento hotelero que se produzca in situ siempre que el disfrutado tenga una categoría o características iguales o superiores al fijado en el itinerario inicial.

La vigencia del catálogo será del 10 de Febrero del 2022 al 31 de Diciembre de 2022.

Más Información sobre todas nuestras Expediciones y Viajes en:

Su agencia colaboradora habitual o bien en [www.ecowildlife.es](http://www.ecowildlife.es)

La Organización Técnica de las expediciones de este folleto són operadas por:

GCM-397.  
TODAS LAS FOTOS QUE APARECEN EN ESTE CATÁLOGO TIENEN COPYRIGHT.



Este catálogo es un producto de:



[www.ecowildlife.es](http://www.ecowildlife.es)  
[www.wildlifespain.es](http://www.wildlifespain.es)  
[www.beforplanet.org](http://www.beforplanet.org)