

P O L C I R K E L N
Napapiiri
Arctic Circle
Cercle Polaire
Polarkreis



Laponia

Samis y Auroras Boreales



SUECIA: TORMENTA SOLAR EN LAPONIA



Una temporada más volaremos hasta la Laponia Sueca para intentar captar el fenómeno de las auroras boreales que iluminan las noches árticas.

Kiruna, el corazón palpitante de Laponia sueca, hogar de la aurora boreal, el mundialmente famoso Hotel de Hielo y la mina subterránea de mineral de hierro más grande del mundo

Kiruna es también la puerta de entrada al Parque Nacional Abisko, el destino de auroras boreales mejor valorado del mundo, donde se puede ver la aurora boreal casi todas las noches despejadas del año.

Itinerario

SUECIA

TORMENTA SOLAR Y AURORAS BOREALES



INVIERNO 2023

7 días/6 noches

Día 20 OCTUBRE

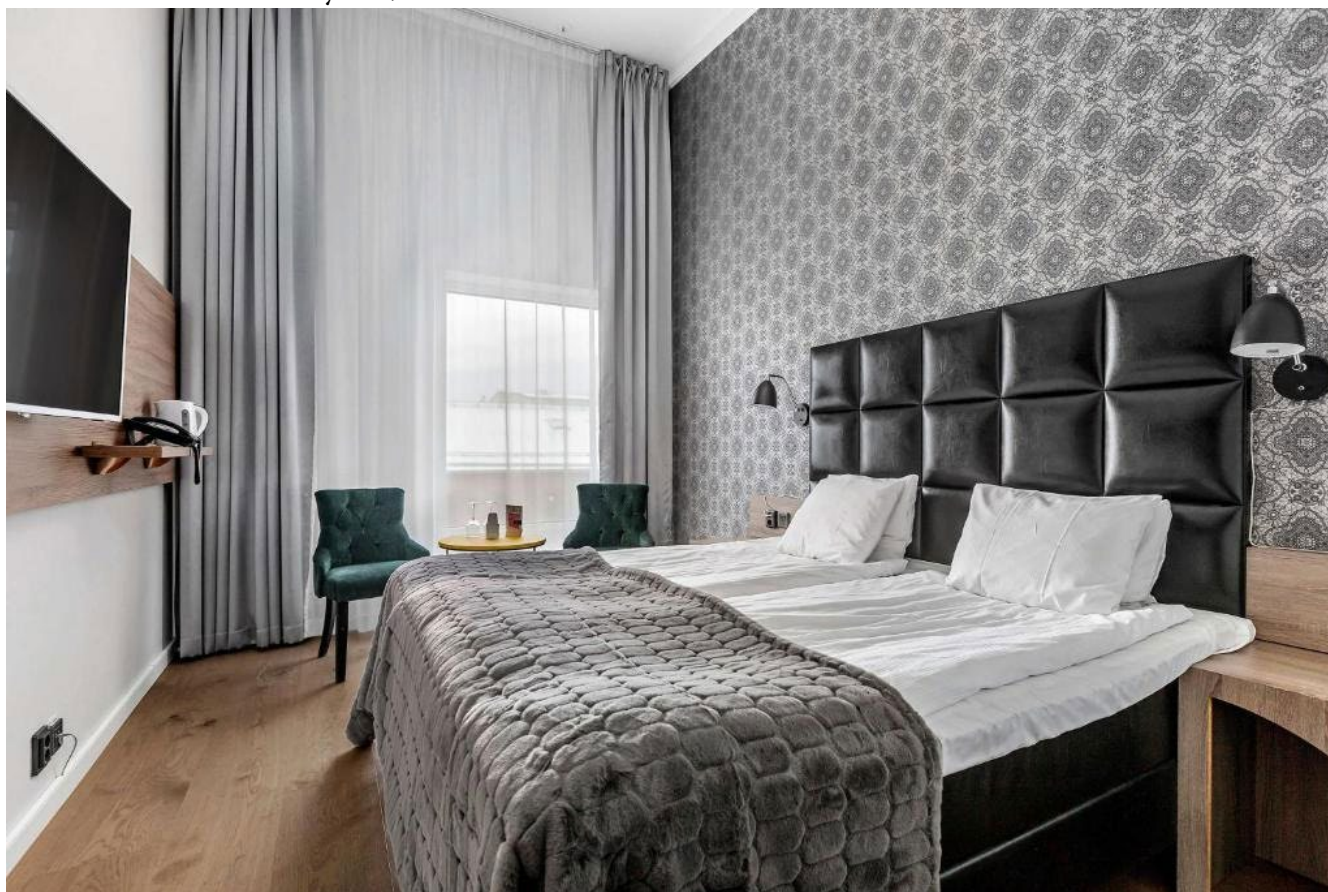
ESPAÑA – ESTOCOLMO-LULEA

Salida BARCELONA y llegada a Estocolmo-Arlanda, luego enlace para Lulea en la Laponia sueca.

 D8 4252	Vie, 20OCT	BCN - ARN	14:35 - 18:10	03:35 h
 D8 4049	Vie, 20OCT	ARN - LLA	21:20 - 22:40	01:20 h

A la llegada traslado al hotel en Lulea

Hotel Best Western Savoy****, habitación estándar o similar



Hoy desde Lulea nos acercaremos a conocer el Báltico, congelado en esta zona desde principios del invierno.

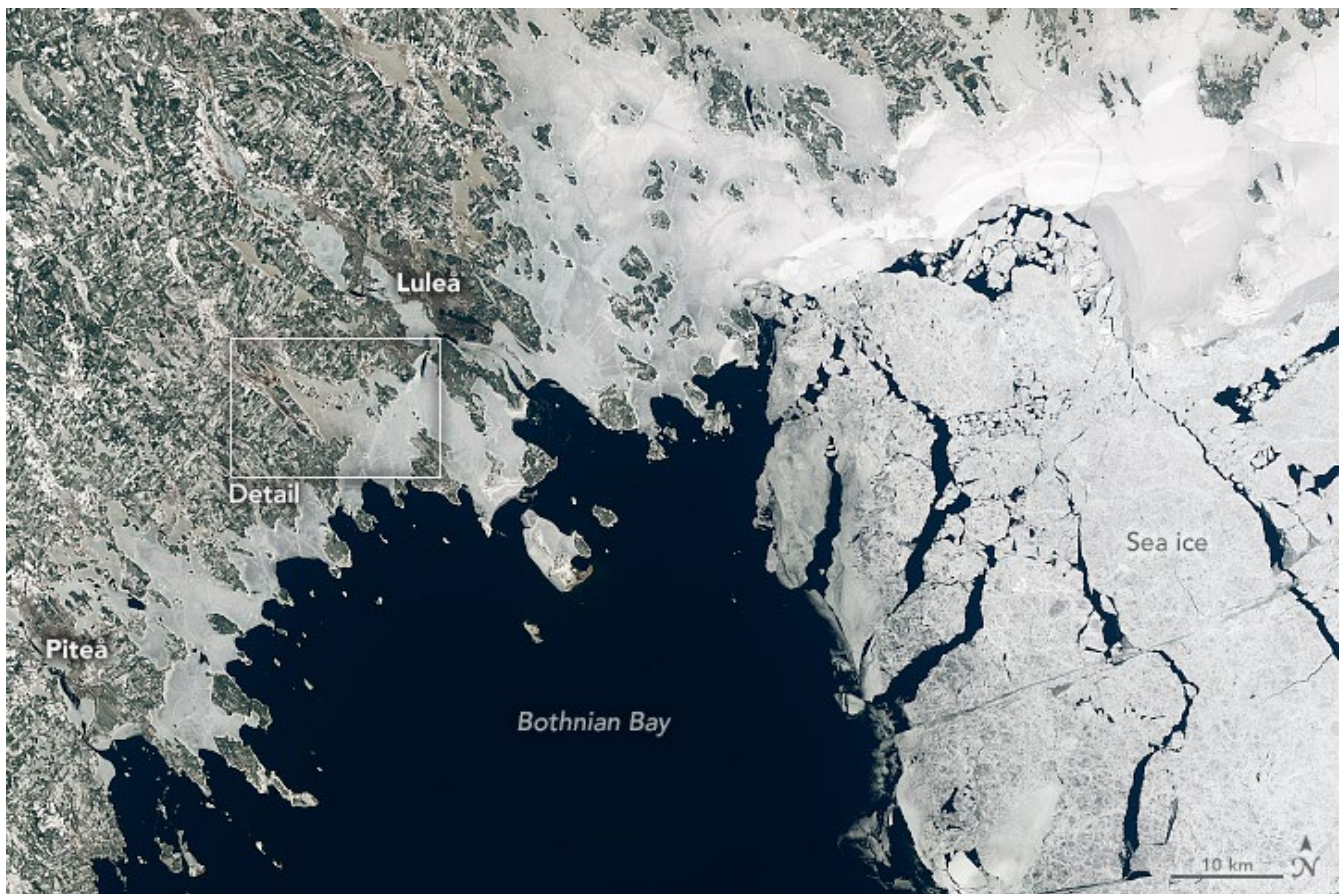
En el camino visitaremos la iglesia fortificada y poblado de Gammelstad, declarado Patrimonio de la Humanidad por la Unesco.

VENTANA

La **Aldea-iglesia de Gammelstad** es el ejemplo mejor preservado de un único tipo de asentamiento antes muy extendido por el norte de Escandinavia, la ciudad-iglesia. Sus 424 casas de madera están construidas en torno a la iglesia construida en piedra, al principio del siglo XV. La aldea-iglesia de Gammelstad se inscribió en la lista del Patrimonio de la Humanidad de la Unesco en 1996.



El archipiélago de Lulea es un grupo de islas suecas en la parte norte de la Bahía de Botnia . Se encuentran frente a la costa de la ciudad de Luleå y la desembocadura del río Lule . Algunas de las islas tienen pequeñas poblaciones permanentes, pero la mayoría se usan solo para recreación en los meses de verano. Están atrapados en el hielo durante el invierno. En esa época solo un grupo de Samis con sus renos permanecen en estas islas.



Cenaremos en algún lugar cercano y esperaremos caer la noche para atrapar las auroras boreales si se dejaran ver.



Hotel Best Western Savoy****, habitación estándar o similar

Desayuno y partiremos a primera hora de la mañana hacia Kiruna. La ciudad se encuentra a unos 145 kilómetros al norte del Círculo Polar Ártico, en mitad de Laponia Sueca. El mejor lugar para la observación de Auroras Boreales en Suecia

A mitad de camino pararemos en el pueblo de Jokkmokk. Aquí se encuentra el museo Sami más importante de Laponia. Ya que vamos a estar varios días en sus tierras, haremos una introducción antropológica a su cultura.



Esta noche podremos comenzar a buscar las luces del Norte que reflejan los cielos limpios del norte.

IMPORTANTE: LAS AURORAS BOREALES ES UN FENÓMENO DE LA NATURALEZA, NO SE PUEDEN PREVER NI ASEGURAR.

De la mano de nuestro guía-fotógrafo vamos a intentar conseguir y ser capaces de retener algunas imágenes hermosas de estos limpios cielos del norte. Las auroras boreales han fascinado a viajeros y a noruegos durante generaciones. Cada aparición de la aurora boreal es única. En algunas ocasiones ves tres bandas verdes, bailando en el cielo nocturno.

Alojamiento en hotel Artic Eden 3* o similar



La explicación científica de las auroras boreales es que el Sol está detrás de la formación de las auroras. Durante las grandes explosiones y llamaradas solares, se lanzan enormes cantidades de partículas desde el Sol al espacio. Estas nubes de partículas viajan por el espacio a velocidades comprendidas entre 300 y 1000 kilómetros por segundo. Cuando las partículas entran en el escudo magnético de la Tierra, son atraídas hacia un círculo que rodea el Polo Norte magnético, donde interactúan con las capas altas de la atmósfera. La energía que se libera da pie a las auroras boreales. Todo este proceso sucede a unos 100 kilómetros sobre nuestras cabezas.

Quizá no sea sorprendente que el espectáculo de la aurora boreal haya creado tantas leyendas como personas la han visto. El tambor de los chamanes de los sami muestra símbolos de la aurora boreal. El fenómeno tiene varios nombres en sami; por ejemplo, es conocido como Guovssahas, que significa "la luz que puede oírse". Tradicionalmente, los Sami, el pueblo indígena de Noruega, han asociado la aurora boreal con el sonido. Durante la época vikinga, la aurora boreal era la armadura de las vírgenes guerreras valquirias, que emitían una extraña luz destellante.



Alojamiento en hotel Artic Eden 3* o similar

Día 23 OCTUBRE

KIRUNA

Desayuno y hoy visitaremos Kiruna y sus alrededores.

Pese a sus escasas comunicaciones y sus temperaturas extremas, tiene bastante turismo, sobre todo relacionado con el deporte de invierno, ya que tiene a muy pocos kilómetros la estación de montaña de Abisko.

Kiruna es el segundo mayor municipio del mundo en área de extensión, con 20.000 km², sólo superado por la localidad de Mount Isa en Queensland, Australia que tiene 42.904 km². Además, en Kiruna, se encuentra una de las minas al aire libre más grandes del mundo. Tanto es así, que ha provocado algunos problemas geológicos en la zona, lo que ha obligado a que se desplace el casco urbano del municipio

La Iglesia de Kiruna fue construida entre 1909 a 1912 de estilo Art Nouveau. Esta iglesia fue considerada según una votación de los suecos como la obra o pieza arquitectónica más hermosa de Suecia. El Arquitecto que la diseñó fue Gustaf Wickman y el trabajo de retablo fue del Príncipe Eugen, Duque de Närke.

También visitaremos un pequeño poblado Sami. Los sami tienen aquí en Suecia, uno de sus parlamentos y nos servirá para conocer de cerca a este pueblo, último de los antiguos pueblos europeos. Nos enseñarán sus ritos, sus tradiciones y compartiremos con ellos un almuerzo en su tipi.



En el camino visitaremos algunos de los lagos, paisajes y ensenadas más hermosos de esta zona del norte

de Suecia. Se trata de un recorrido fotográfico de indudable belleza.

Luego, ya en la tarde-noche saldremos a buscar las auroras boreales.

Quizá no sea sorprendente que el espectáculo de la aurora boreal haya creado tantas leyendas como personas la han visto. El tambor de los chamanes de los sami muestra símbolos de la aurora boreal. El fenómeno tiene varios nombres en sami; por ejemplo, es conocido como Guovssahas, que significa "la luz que puede oírse". Tradicionalmente, los Sami, el pueblo indígena de Laponia, han asociado la aurora boreal con el sonido. Durante la época vikinga, la aurora boreal era la armadura de las vírgenes guerreras valkirias, que emitían una extraña luz destellante.

Sé paciente: A la hora de ver la aurora boreal, recuerda que estás totalmente a merced de la naturaleza. A la aurora boreal le encanta jugar al escondite. Observar la aurora es a menudo un tira y afloja entre tu paciencia y la aurora. Quédate en una zona donde se pueda ver la aurora boreal por lo menos una semana, preferiblemente dos, y te verás recompensado, a menos que el tiempo de pronto decida obstruir tu visión con nubes.





Alojamiento en hotel Artic Eden 3* o similar

Día 24 OCTUBRE

KIRUNA-PN ABISKO

Desayuno y estos dos días los dedicaremos a visitar los alrededores del parque nacional Abisko.

El Parque Nacional Abisko está en la provincia de Norrbotten, en la Laponia sueca, muy cerca de la frontera con Noruega. Comienza a orillas de uno de los lagos mas grandes del país, el Torne träsk, en cuyo borde está la aldea de Abisko, y se extiende a lo largo de 15 kilómetros rumbo sudoeste. Ocupa una superficie total de 77 km² y está a casi 200 km al norte del Círculo Polar Ártico.

Hay unas 170 especies de pájaros en el parque. Entre los mamíferos menores más comunes se encuentran la marta, el armiño, la ardilla y el lemming. Entre los mayores animales, el alce es muy común, en cambio, el glotón, zorro árticos, lince y osos sólo son visibles esporádicamente.

Considerado como uno de los últimos grandes parajes vírgenes de Europa, Abisko es uno de los mejores lugares para observar las auroras boreales gracias a la ausencia de contaminación lumínica y a los vientos que despejan las nubes.

Realizaremos pequeños senderos en la zona, sobre todo buscando la plástica de los paisajes y la belleza del lugar.



A la caída de la tarde volveremos a “cazar” auroras boreales si el tiempo lo permite entre las hermosas playas del norte de este archipiélago. Con nuestro “gps de noche”, nos apostaremos en la orilla del mar y con el faro de fondo para intentar perfeccionar la toma de imágenes de auroras boreales. La aurora boreal es más frecuente en otoño e invierno, y los mejores meses para verla son octubre, enero, febrero y marzo. Su mayor frecuencia se registra entre las 6 de la tarde y la 1 de la madrugada. Sin embargo, las condiciones meteorológicas también juegan un papel importante.



Alojamiento en hotel Artic Eden 3* o similar

Día 25 OCTUBRE

KIRUNA-LULEA

Hoy regresamos de nuevo a Laponia Sueca cercana al Mar Báltico en el Golfo de Botnia que comparten entre otros Finlandia y Suecia.

Sobre la helada costa norte de Suecia está la ciudad de Lulea, capital del condado de Norrbotten. La ciudad descansa en una península del Golfo de Botnia y tiene uno de los puertos más importantes del país, incluso en invierno cuando el hielo pone a trabar los barcos rompehielos para poder continuar con la actividad. En realidad la zona contiene alrededor de 700 islas y es bastante extensa.

En el camino visitaremos la vieja mina de oro abandonada de Gallivare y sus pueblo de colonos de madera.

Antes de llegar de nuevo a Lulea recorreremos las orillas del mar Báltico en busca de alces y renos.

A la caída de la tarde volveremos a “cazar” auroras boreales si el tiempo lo permite entre las hermosas playas del norte de este archipiélago. Con nuestro “gps de noche”, nos apostaremos en la orilla del mar y con el faro de fondo para intentar perfeccionar la toma de imágenes de auroras boreales. La aurora boreal es más frecuente en otoño e invierno, y los mejores meses para verla son octubre, enero, febrero y marzo. Su mayor frecuencia se registra entre las 6 de la tarde y la 1 de la madrugada. Sin embargo, las condiciones meteorológicas también juegan un papel importante.

De nuevo en la tarde intentaremos buscar auroras boreales. Observar la aurora es a menudo un tira y afloja entre tu paciencia y la aurora.



Nuestro alojamiento será en Best Western Savoy 4****

Traslado al aeropuerto para coger vuelo de regreso a Estocolmo y enlace a Barcelona

 D8 4030	Jue, 26OCT	LLA - ARN	06:50 - 08:10	01:20 h
 D8 4251	Jue, 26OCT	ARN - BCN	10:25 - 13:50	03:25 h

PRECIO VENTA PUBLICO

GRUPO 6/7 PAX **1.690€/pax**

GRUPO 12/14 PAX **1.590€/pax**

Precio presupuestado en habitación doble.

Suplemento individual 350€

Vuelos no incluidos. A título informativo vuelos **desde 350€+ 50€ TASAS**, que deberá ser recalculado a la emisión

INCLUIDO EN EL PRECIO

- Guía acompañante desde España
- Asistencia por nuestro personal en todas las llegadas y salidas en Aeropuerto, hoteles, estaciones de trenes, etc...
- Traslados desde por carretera en furgonetas, visitas guiadas y excursiones mencionadas en el programa.
- Alojamiento por un total de 6 noches en régimen habitación doble y desayuno.
- Todas las tasas aplicables en hoteles y por transportes
- Visita a poblado Sami
 - Entrada museo sami Jokkmmokk
- Visita Patrimonio Humanidad de Hamelstad
- Visita P.N Abisko
- Tasas del gobierno por el Servicio y tasas Eco de entradas a espacios naturales
- Seguro básico de viaje

EL PRECIO NO INCLUYE

- Vuelos internacionales, nacionales ni tasas
- Todos los gastos de carácter personal como comidas, bebidas, etc

- Cualquier otro gasto no especificado en el programa y no mencionado como incluido
- Seguros de cancelación, evacuación, COVID ampliado u otros
- Actividades opcionales

NOTAS IMPORTANTES: Este es un programa de naturaleza y algunas de las actividades, vuelos y/o servicios pueden ser reprogramados o suspendidos por cuestiones climatológicas o fuerza mayor. La organización buscará la mejor solución en cada uno de los casos, si llegará a suceder esos cambios y reprogramará actividades alternativas. En ningún caso es responsable de la devolución de importes de actividades y/o servicios no realizados.

Las AURORAS BOREALES es un fenómeno de la naturaleza y no está garantizada su visión

FECHAS TEMPORADAS 2023/2024

2023

20 OCTUBRE	14 PLAZAS
27 OCTUBRE	14 PLAZAS

2024

15 ENERO	14 PLAZAS
22 ENERO	14 PLAZAS