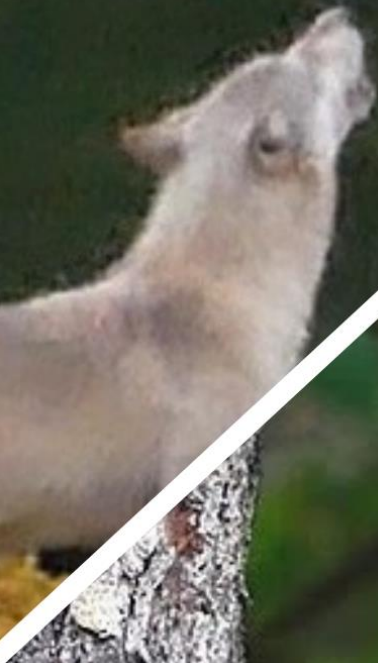




CANADÁ

HEILTSUK: TREKKING Y ACAMPADA



ITINERARIO

SALIDA:

15 de Septiembre

VANCOUVER – COLUMBIA BRITANICA – VANCOUVER

13 Días – 12 Noches

Día 1 - 15 Septiembre

BARCELONA – VANCOUVER

Salida con destino Vancouver. A la llegada, traslado al hotel y check-in.

	TS 261	Dom, 15SEP	BCN - YUL	15:00 - 17:25	08:25 h
	TS 772	Dom, 15SEP	YUL - YVR	20:30 - 23:15	05:45 h

Alojamiento: Days Inn Wyndham Vancouver Airport



Día 2 - 16 Septiembre

VANCOUVER-BELLA-ISLA DE ARENA

Tras el desayuno nos trasladaremos al aeropuerto para coger un vuelo interno a la zona de la Columbia Británica donde prospectaremos durante los siguientes días de la expedición.

Llegada al aeropuerto y aproximación en taxi al destino donde aprovecharemos para aprovisionarnos comprando la comida y el material que nos haga falta para los próximos días de campamento.

Nos dirigiremos al embarcadero donde cogeremos el bote que nos llevará a una de las islas que forman parte del archipiélago. Al llegar, instalaremos el primero de los dos campamentos previstos en el transcurso de la expedición, con la finalidad de observar al lobo de

costa.



La expedición nos permitirá hacer una aproximación al pueblo Heiltsuk, habitantes de estas tierras desde tiempos inmemoriales.

Alojamiento: Cabaña compartida

Día 3 y 4 – 17 y 18 de Septiembre

ISLA DE ARENA

Dos días enteros dedicados a la prospección de la isla, nos hallaremos inmersos en una de las pocas islas del Océano Pacífico donde se puede encontrar al lobo. Las esperas, rastreos e charlas formativas por esta área lacustre de constantes mareas nos permitirán conocer y experimentar un escenario natural de gran valor ecológico y una gran diversidad faunística.





Alojamiento: Cabaña compartida



Última mañana de prospección en los bosques. Tras la actividad recogeremos material y nos embarcaremos a nuestro nuevo destino en la isla de Otoño.

Una salida radial nos trasladara nuevamente en bote para montar nuestro campamento de expedición.

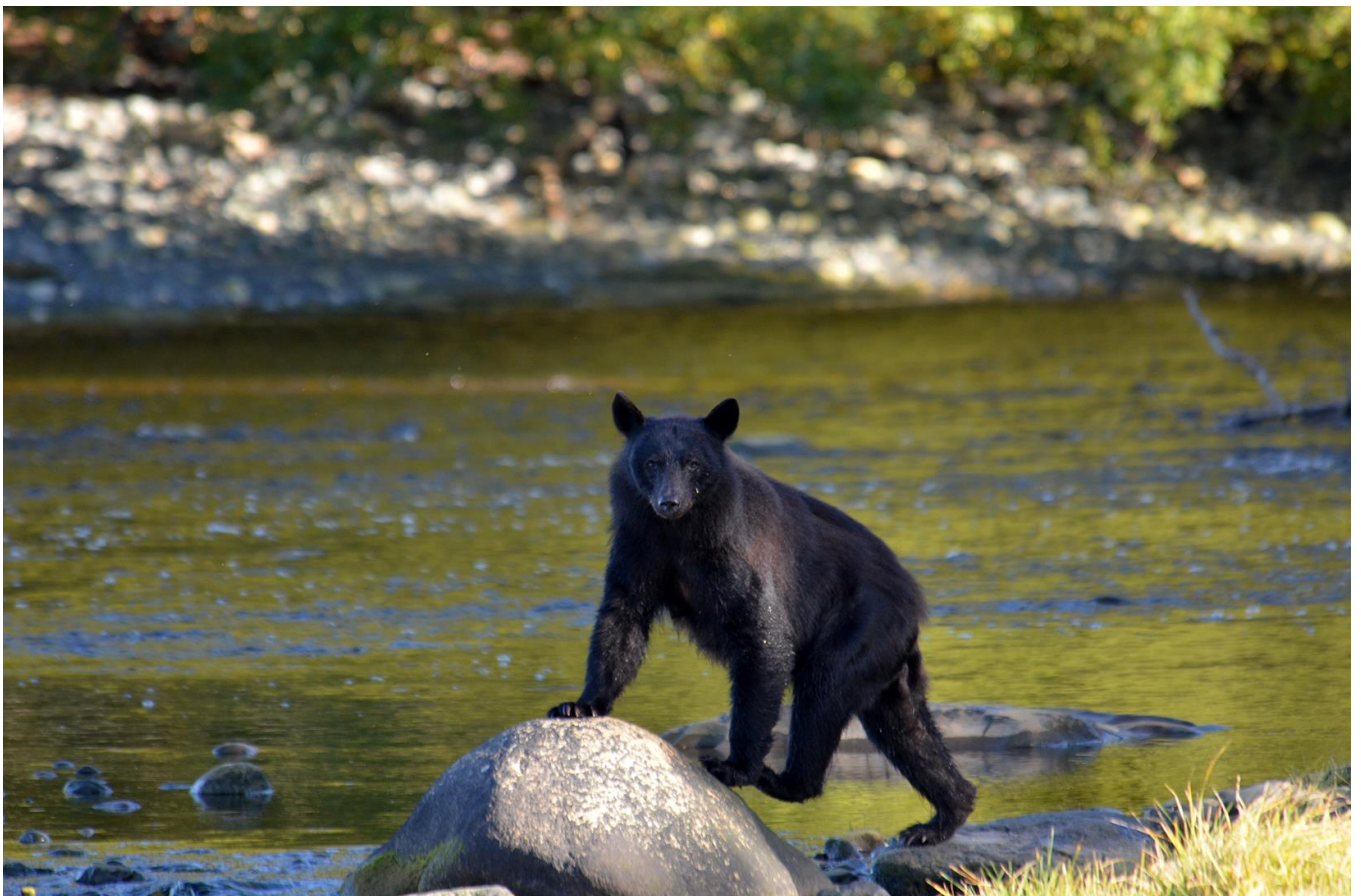


También algún que otro gran cetáceo como la ballena u otros mamíferos marinos como las foca, podrían ser avistadas mientras nos desplazamos a la nueva zona de acampada.

Alojamiento en tienda de campaña.

Seguiremos con la misma finalidad y con las mismas técnicas empleadas en la primera isla. Nos interesa especialmente el lobo de costa, pero podremos descubrir a su competidor, el oso negro y a una de sus presas, el salmón. Nos encontraremos en un espacio realmente salvaje habitado por una gran diversidad faunística.

Haremos esperas, fototrampeo y rastreos con objetivo de localizar y observar la fauna que convive en la zona: el lobo de costa, nutrias, focas, el oso negro, el águila calva, etc. De todos ellos nos interesa especialmente el lobo de la costa, del cual profundizaremos sobre las amenazas que hacen peligrar su existencia.







Alojamiento en tienda de campaña.



Tras el desayuno nos vendran a recoger para regresar a la Isla intermedia. A la llegada, traslado al hotel y tarde libre.

Alojamiento en hotel

Día 12 – 26 de Septiembre

BELLA – VANCOUVER

Tras el desayuno cogemos un vuelo hacia Vancouver. A la llegada, traslado al hotel y tarde libre para visitar la ciudad.



Alojamiento: Hotel Days Inn by Windham o similar



Día 13 – 27 de Septiembre

VANCOUVER – REGRESO

Por la mañana, traslado al aeropuerto para coger el vuelo de regreso. Salida desde Vancouver con destino Barcelona.



TS 771

Vie, 27SEP

YVR - YUL

09:40 - 17:30

04:50 h



TS 260

Vie, 27SEP

YUL - BCN

23:45 - 13:00 +1

07:15 h

Guías Acompañantes



Ignasi Castellví: Diplomado en Educación Ambiental. Naturalista y fundador del Grupo Signatus. Actualmente trabaja como director de proyectos en el Centro de Estudios y Divulgación del Lobo Signatus. Ha sido guía de fauna en países como Canadá, Guinea Ecuatorial, Mozambique, Sudáfrica, Tanzania y Venezuela. Ha publicado varios artículos de divulgación científica y es autor del libro *“El Rastro del Lobo”* y coautor del libro *“Encuentros con lobos”*.

Roger Porta: Licenciado en Humanidades y técnico en Gestión de Recursos Naturales, trabaja desde hace veinte años como educador ambiental y guía de naturaleza en la Escola de Natura del Corredor (Parque Natural del Corredor y el Montnegre). Forma parte del Grupo Signatus llevando a cabo distintos proyectos relacionados con el lobo a la vez que es coordinador y formador del Programa Escolles Verdes de la Generalitat de Catalunya. También es colaborador habitual de la revista juvenil *Cavall Fort*."



PVP

Grupo reducido de 6/8 personas + 2 guías

PVP PARA 6 PERSONAS: 2.790€

Vuelos internacionales no incluidos desde 700€ a cotizar en la reserva
Vuelos internos no incluidos desde 550€ a cotizar en la reserva

Todas las habitaciones son compartidas, no existe posibilidad alojamiento individual en hotel. Las tiendas de campaña serán compartidas si se desea, puede llevar su propia tienda de campaña.

Los nombres de las Islas a prospectar no están especificados para preservar la naturaleza virgen del lugar, en las reuniones previas al viaje se podrá consultar todas las dudas con los guías acompañantes.

INCLUIDO EN EL PRECIO

- ✓ Transportes terrestre y marítimos
- ✓ 6 noches en tienda de campaña
- ✓ 6 noches en hotel
 - 2 noches Vancouver en AD
 - 1 noches Bella en AD
 - 3 noches en cabaña Isla Arena en SA
- ✓ 2 Guías de expedición
- ✓ Material de expedición: Teléfono satelital, tiendas, fogones de cocina y protector para osos.
- ✓ Seguros de Viaje ampliado y Responsabilidad Civil

EXCLUIDO EN EL PRECIO

- ✓ Vuelos internacionales ni tasas aéreas, que deben ser calculadas a la reserva
- ✓ Vuelos nacionales ni tasas aéreas, que deben ser calculadas a la reserva
- ✓ Visados y permisos de entrada
- ✓ Comidas ni Bebidas.
- ✓ Gastos de naturaleza personal, teléfono, comidas y bebidas fuera de las establecidas en el programa.