



OTOÑO EN DOÑANA

23 al 25 Septiembre 2020





“Equinoccio del otoño y la berrea del ciervo en el PN de Doñana”:

Es una visita que aspira a que el visitante pueda llegar a experimentar Doñana en su más pura esencia.

Disfrutarán de los paisajes otoñales del parque nacional de Doñana en toda su extensión y de la exclusividad de penetrar en uno de los enclaves más protegidos del Parque: el Coto del Rey. Finca privada solo accesible para los participantes en este programa. Todo un reto para aquellos aficionados a la naturaleza que quieran disfrutar del mayor enclave ornitológico y de fauna de Europa.

Desde mediados de septiembre hasta mediados de octubre tiene lugar uno de los fenómenos faunísticos más intensos y fascinantes en el **Parque Nacional de Doñana**: el celo de los señores del bosque, la berrea del ciervo ibérico (*Cervus elaphus*). Esta escapada se convierte en una experiencia interpretativa única y exclusiva que pretende al máximo disfrute de la berrea en un enclave privilegiado ubicado en el corazón del parque.

Salida hasta Sevilla, llegada y traslado a la aldea de El Rocío (80 kms) Alojamiento en un ecohotel o casa rural de la aldea.

Antes de la cena-briefing y dependiendo de la hora de llegada, nos acercaremos a la entrada de la marisma para tener un momento mágico en nuestra ecoescapada con el naturalista-guía que nos adentrará en los secretos mejor guardados del parque y sus otrora hermosos cotos de Doñana, antiguas tierras de cazadero real, El atardecer es lo más bello de Doñana.



Cena marismeña en uno de los restaurantes de la Aldea del Rocio a base de pescados y chacinas de la zona.

Hoy es el EQUINOCCIO DEL OTOÑO y podemos acercarnos hasta los miradores de la marisma para escuchar la voz de miles de aves que descansa en la charca y el bramido de los ciervos en el interior del parque.

Alojamiento **Palacio de Doñana o similar**



Día 24 de Septiembre

P.N. DOÑANA



Desayuno temprano.

Posteriormente saldremos de Safari fotográfico por el P. N. de Doñana.

El Parque Nacional de Doñana es un mosaico de ecosistemas que albergan una biodiversidad única en Europa. Destaca sobre todo la marisma, de extraordinaria importancia como lugar de paso, cría e invernada para miles de aves europeas y africanas. En el Parque viven especies únicas, y en serio peligro de extinción, como el águila imperial ibérica y el lince ibérico.



Doñana supone la confluencia de un conjunto de ecosistemas (playa, dunas, pinares, marismas...) que dotan a este Parque de una personalidad única y ofrecen al visitante una variedad privilegiada para la composición fotográfica.

Principales avistamientos: Lince, ciervos, águila real, jabalí, gamo, cigüeña blanca, anátidas, flamencos, zorros y una de las mayores concentraciones de aves limícolas del viejo continente.

Hoy nos adentraremos dentro de la finca privada del Coto del Rey donde en el silencio del bosque escucharemos uno de los espectáculos más increíbles de la naturaleza, la berrea del ciervo, cuando decenas de machos braman en el atardecer buscando llamara la atención de las hembras en celo y traerlas hacia su harén.

En la zona de cotos podremos disfrutar de uno de los espectáculos más bellos que este entorno nos ofrece así como de una magnífica vista de nuestro Monte Mediterráneo, impregnándonos de las múltiples fragancias con que este ecosistema nos deleita.



Veremos las famosas formaciones de bosque de pino piñonero, en la que entran haces de luz a primera hora de la mañana, que posibilita unas imágenes magníficas. Es esta una zona donde residen la mayoría de mamíferos, rapaces e insectívoras que habitan en el P.N. Doñana. Para poder disfrutar más aún de tan bello entorno, realizaremos una primera parada que nos ayudará a entonar el cuerpo y coger fuerzas para afrontar la jornada, a través de un succulento desayuno a base de migas y productos de la tierra en pleno corazón del Coto del Rey.



Tras el tentempié, abandonaremos los cotos para imbuirnos en la zona de marismas-vera, donde podremos apreciar el marcado cambio paisajístico que tanto caracteriza a Doñana y observar, a su vez, la importante avifauna acuática que hace del P.N. Doñana del espacio protegido más singular de Europa, su lugar de descanso y nidificación. Serán nuestros expertos guías los que, durante todo el recorrido, les descubrirán los secretos que Doñana guarda y les ayudarán a conocerla mejor.

La comida la realizaremos en el interior del parque en una de las estancias del Coto del Rey, concretamente en las terrazas de la casa del guarda con las interminables vistas de las dehesas del coto. Se ha de anotar que la entrada en estos pagos es totalmente exclusiva no habiendo ninguna otra compañía que la pueda realizar.

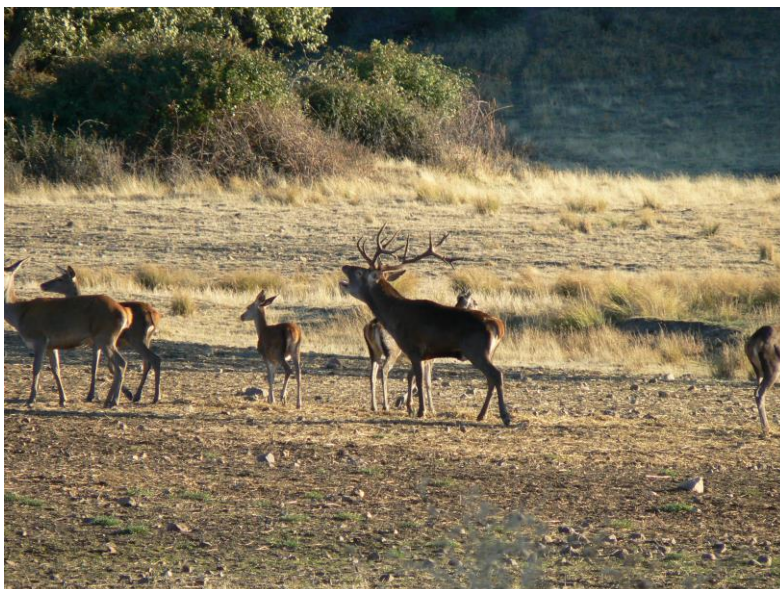


PHOTOTOUR: ATARDECER EN LA MARISMA.

Po la tarde volveremos a salir en safari por las marismas y senderos del parque en busca de las mejores luces y colores del espectacular atardecer en Doñana. Jugando con las exposiciones, nos llevaremos la mejor foto

La llegada del otoño, de las lluvias y de los brotes de hierba marcan el ritmo en el bosque y en la naturaleza. Todo va cambiando. Y comienza **la Berrea del ciervo** en las dehesas andaluzas. En este caso, nos acercaremos a un lugar donde se adelanta este acontecimiento, en el interior del Parque Nacional de Doñana, pues en el resto de sierras aún no ha comenzado.

En su periodo de celo, para demostrar su casta, valía y supremacía, los machos realizan poderosos y sonoros bramidos para amedrentar a otros machos y atraer a las hembras. Es la ley de la supervivencia, la lucha por ser el más fuerte, el más válido, para poder poseer su harén de hembras, asegurarse descendencia y perpetuar así la especie.



Realizaremos una introducción para saber más sobre la morfología de este animal, sus hábitos, su época de celo y curiosidades que nos harán conocer mejor al Rey del Bosque

Regreso al hotel

Alojamiento en Palacio de Doñana o similar

Día 25 de Septiembre

P.N. DOÑANA

Desayuno. Nuevo recorrido al amanecer por el Coto del Rey en busca de los gatos clavos. Esta población de lince sirve como fuente de ejemplares que repueblan los territorios adyacentes.



También en esta última salida la dedicaremos a otros enclaves del parque como son las zonas de agricultura y ganadera cercanas al Centro de Interpretación José Antonio Valverde y a las amplias zonas de descanso y alimentación de las marismas.

En estas zonas es fácil ver no solo aves sino todos los ungulados que viven en el parque como ciervos, corzos, jabalís y con suerte veremos volar la señora de los cielos onubenses: el Águila Imperial.



Una vez finalizada nuestra visita al parque acudiremos al Centro de Interpretación donde tendrá lugar el último encuentro con el parque en una de las mayores colonias de ardeidas de Europa donde anidan miles de garzas, garcetas e ibis.

Sobre las 13 horas regresaremos a la aldea de El Rocio donde finalizará nuestro recorrido y vuelta a Sevilla.

Comida en Sevilla en la Calle Betis y traslado al aeropuerto para regreso.



PRECIO POR PERSONA

530€

SUPLEMENTO INDIVIDUAL

80€

El precio incluye:

2 Noches de alojamiento en hotel rural con desayuno
2 cenas, 1 comida de campo y comida en Sevilla.
Excursiones indicadas con Guías del parque o con nuestros propios vehículos y guía
Guía naturalista durante todo el viaje
Entradas al parque. Binoculares y guías de campo para uso en la excursión.
Teleobjetivos de naturaleza (1 por vehículo)
Seguro básico de actividad

El precio no incluye:

Cualquier gasto de naturaleza personal, bebidas extras, teléfono, etc.
Cualquier servicio no indicado como incluido en el programa
Vuelos o traslados hasta/desde Sevilla